

## Centro Joven el Burgo de Ebro

## Contenido

Portada .....	1
Contenido .....	2
Imágenes .....	5

### Edificio Exterior

Plano de situación de luminarias .....	6
--	---

Edificio Exterior - Edificio Interior

### Centro Joven El Burgo

Lista de locales .....	11
Objetos de cálculo .....	19

Edificio Exterior - Edificio Interior - Centro Joven El Burgo

### 2. Aula Tecnológica

Imágenes .....	23
Resumen .....	24

Edificio Exterior - Edificio Interior - Centro Joven El Burgo

### 1. Espacio de Exposición

Imágenes .....	26
Resumen .....	27
Pasillos / Iluminancia perpendicular .....	29
Sala de Ocio y juegos / Iluminancia perpendicular .....	30
Sala de Ocio y juegos / Iluminancia perpendicular .....	31
Recepción / Iluminancia perpendicular .....	32

Edificio Exterior - Edificio Interior - Centro Joven El Burgo

### 5. Cuarto Limpieza

Resumen .....	33
---------------	----

Edificio Exterior - Edificio Interior - Centro Joven El Burgo

### 6. Almacén

Resumen .....	35
---------------	----

## Contenido

Edificio Exterior - Edificio Interior - Centro Joven El Burgo

### 7. Instalaciones

Resumen .....37

Edificio Exterior - Edificio Interior - Centro Joven El Burgo

#### 8.1 Aseos 01

Resumen .....39

Edificio Exterior - Edificio Interior - Centro Joven El Burgo

#### 8.2 Aseos 02

Resumen .....41

Edificio Exterior - Edificio Interior - Centro Joven El Burgo

#### 8. Aseos - Vestibulo

Resumen .....43

Edificio Exterior - Edificio Interior - Centro Joven El Burgo

#### 8.3 Aseos 03

Resumen .....45

Edificio Exterior - Edificio Interior - Centro Joven El Burgo

### 4. Sala de Ensayo

Imágenes ..... 47

Resumen .....48

Edificio Exterior - Edificio Interior - Centro Joven El Burgo

### 3. Despacho

Resumen .....50

## Contenido

Edificio Exterior - Edificio Interior - Centro Joven El Burgo

### 9. Sala Polivalente 01

Imágenes .....	52
Resumen .....	53
Escenario / Iluminancia perpendicular .....	55

Edificio Exterior - Edificio Interior - Centro Joven El Burgo

### 9.1 Sala Polivalente 02

Resumen .....	56
---------------	----

Edificio Exterior - Edificio Interior - Centro Joven El Burgo

### 9.2 Sala Polivalente 03

Resumen .....	58
---------------	----

Edificio Exterior - Edificio Interior - Centro Joven El Burgo 2

### 9. Doble Altura Sala Polivalente 01

Resumen .....	60
---------------	----

Edificio Exterior - Edificio Interior - Centro Joven El Burgo 2

### 9. Doble Altura Sala Polivalente 01

Resumen .....	62
---------------	----

Edificio Exterior - Edificio Interior - Centro Joven El Burgo 2

### 9.1 Doble Altura Sala Polivalente 02

Resumen .....	64
---------------	----

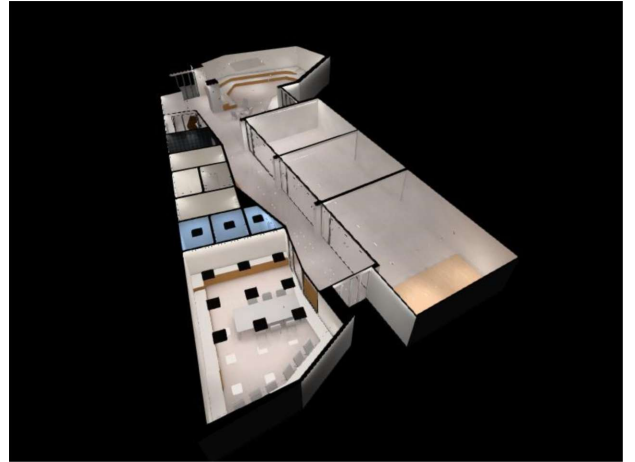
Edificio Exterior - Edificio Interior - Centro Joven El Burgo 2

### 9.2 Doble Altura Sala Polivalente 03

Resumen .....	66
---------------	----

## Imágenes

Isométrico

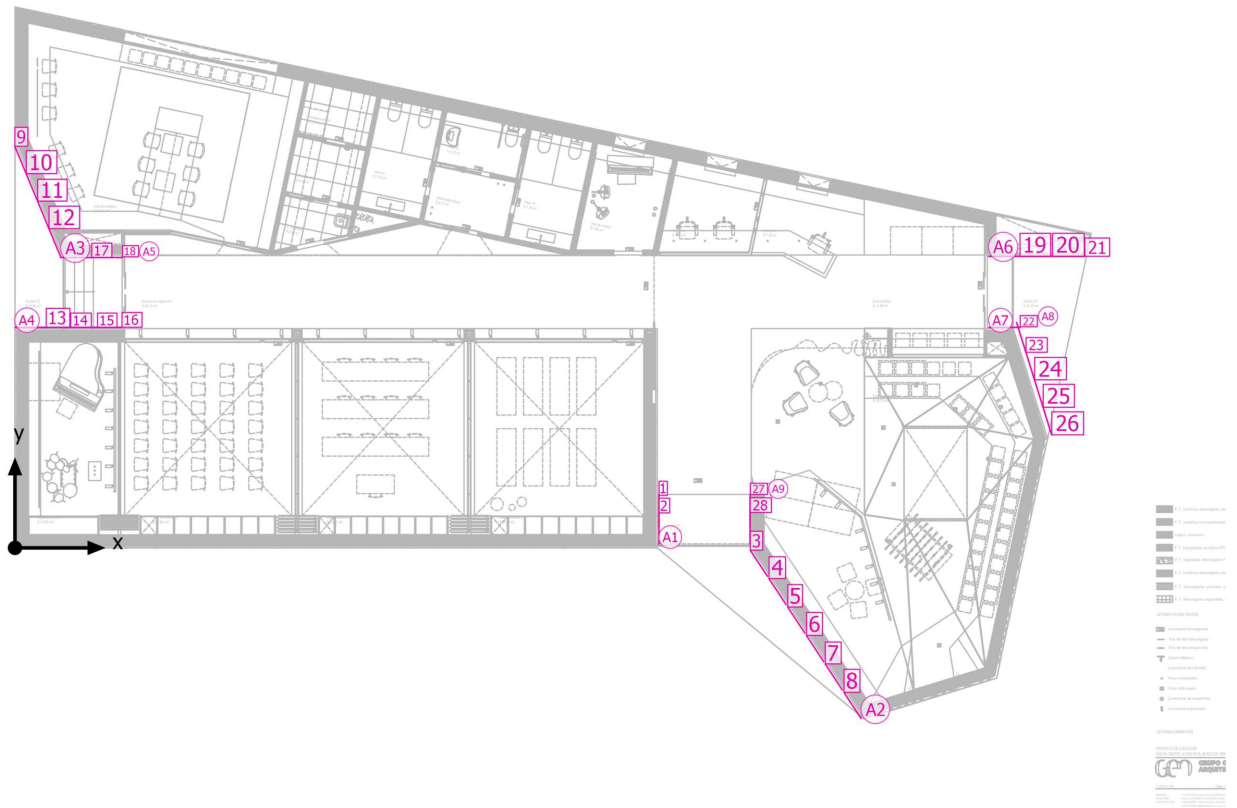


Isométrico



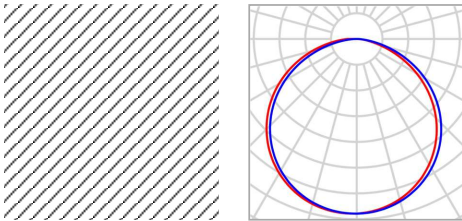
Edificio Exterior

Plano de situación de luminarias



Edificio Exterior

**Plano de situación de luminarias**



Fabricante	7100035151
Nº de artículo	
Nombre del artículo	CELER ML TIRA LEDS 3000K 24WM 24V IP22 CORTE

2 x 7100035151 CELER ML TIRA LEDS 3000K 24WM 24V IP22 CORTE

Tipo	Disposición en línea	X	Y	Altura de montaje	Luminaria
1era Luminaria (X/Y/Z)	20.577 m, 1.178 m, 2.700 m	20.577 m	1.178 m	2.700 m	1
Dirección X	2 Uni., Centro - centro, Distancias desiguales	20.577 m	0.618 m	2.700 m	2
Organización	A1				

6 x 7100035151 CELER ML TIRA LEDS 3000K 24WM 24V IP22 CORTE

Tipo	Disposición en línea	X	Y	Altura de montaje	Luminaria
1era Luminaria (X/Y/Z)	23.769 m, -0.491 m, 2.900 m	23.769 m	-0.491 m	2.900 m	3
Dirección X	6 Uni., Centro - centro, Distancias desiguales	24.367 m	-1.400 m	2.900 m	4
		24.966 m	-2.308 m	2.900 m	5
Organización	A2	25.565 m	-3.217 m	2.900 m	6
		26.164 m	-4.126 m	2.900 m	7
		26.763 m	-5.035 m	2.900 m	8

Edificio Exterior

**Plano de situación de luminarias**

## 4 x 7100035151 CELER ML TIRA LEDS 3000K 24WM 24V IP22 CORTE

Tipo	Disposición en línea	X	Y	Altura de montaje	Luminaria
1era Luminaria (X/Y/Z)	0.186 m, 12.377 m, 2.900 m	0.186 m	12.377 m	2.900 m	9
Dirección X	4 Uni., Centro - centro, 0.950 m	0.550 m	11.499 m	2.900 m	10
		0.913 m	10.622 m	2.900 m	11
Organización	A3	1.277 m	9.744 m	2.900 m	12

## 4 x 7100035151 CELER ML TIRA LEDS 3000K 24WM 24V IP22 CORTE

Tipo	Disposición en línea	X	Y	Altura de montaje	Luminaria
1era Luminaria (X/Y/Z)	0.500 m, 7.049 m, 2.901 m	0.500 m	7.049 m	2.901 m	13
Dirección X	4 Uni., Centro - centro, Distancias desiguales	1.283 m	7.049 m	2.901 m	14
		2.138 m	7.049 m	2.901 m	15
Organización	A4	2.920 m	7.049 m	2.901 m	16

## 2 x 7100035151 CELER ML TIRA LEDS 3000K 24WM 24V IP22 CORTE

Tipo	Disposición en línea	X	Y	Altura de montaje	Luminaria
1era Luminaria (X/Y/Z)	1.956 m, 9.282 m, 2.900 m	1.956 m	9.282 m	2.900 m	17
Dirección X	2 Uni., Centro - centro, 0.977 m	2.933 m	9.282 m	2.900 m	18
Organización	A5				

## 3 x 7100035151 CELER ML TIRA LEDS 3000K 24WM 24V IP22 CORTE

Tipo	Disposición en línea	X	Y	Altura de montaje	Luminaria



## Edificio Exterior

## Plano de situación de luminarias

1era Luminaria (X/Y/Z)	31.613 m, 9.316 m, 2.901 m	X	Y	Altura de montaje	Luminaria
Dirección X	3 Uni., Centro - centro, 1.036 m	31.613 m	9.316 m	2.901 m	19
Organización	A6	32.650 m	9.316 m	2.901 m	20
		33.686 m	9.316 m	2.901 m	21

## 1 x 7100035151 CELER ML TIRA LEDS 3000K 24WM 24V IP22 CORTE

Tipo	Disposición en línea	X	Y	Altura de montaje	Luminaria
1era Luminaria (X/Y/Z)	31.614 m, 7.047 m, 2.901 m	31.614 m	7.047 m	2.901 m	22
Dirección X	1 Uni., Centro - centro, 1.090 m				
Organización	A7				

## 4 x 7100035151 CELER ML TIRA LEDS 3000K 24WM 24V IP22 CORTE

Tipo	Disposición en línea	X	Y	Altura de montaje	Luminaria
1era Luminaria (X/Y/Z)	32.154 m, 6.728 m, 2.901 m	32.154 m	6.728 m	2.901 m	23
Dirección X	4 Uni., Centro - centro, 0.921 m	32.428 m	5.849 m	2.901 m	24
		32.702 m	4.970 m	2.901 m	25
Organización	A8	32.976 m	4.091 m	2.901 m	26

## 2 x 7100035151 CELER ML TIRA LEDS 3000K 24WM 24V IP22 CORTE

Tipo	Disposición en línea	X	Y	Altura de montaje	Luminaria
1era Luminaria (X/Y/Z)	23.488 m, 1.191 m, 2.700 m	23.488 m	1.191 m	2.700 m	27
Dirección X	2 Uni., Centro - centro, Distancias desiguales	23.488 m	0.631 m	2.700 m	28

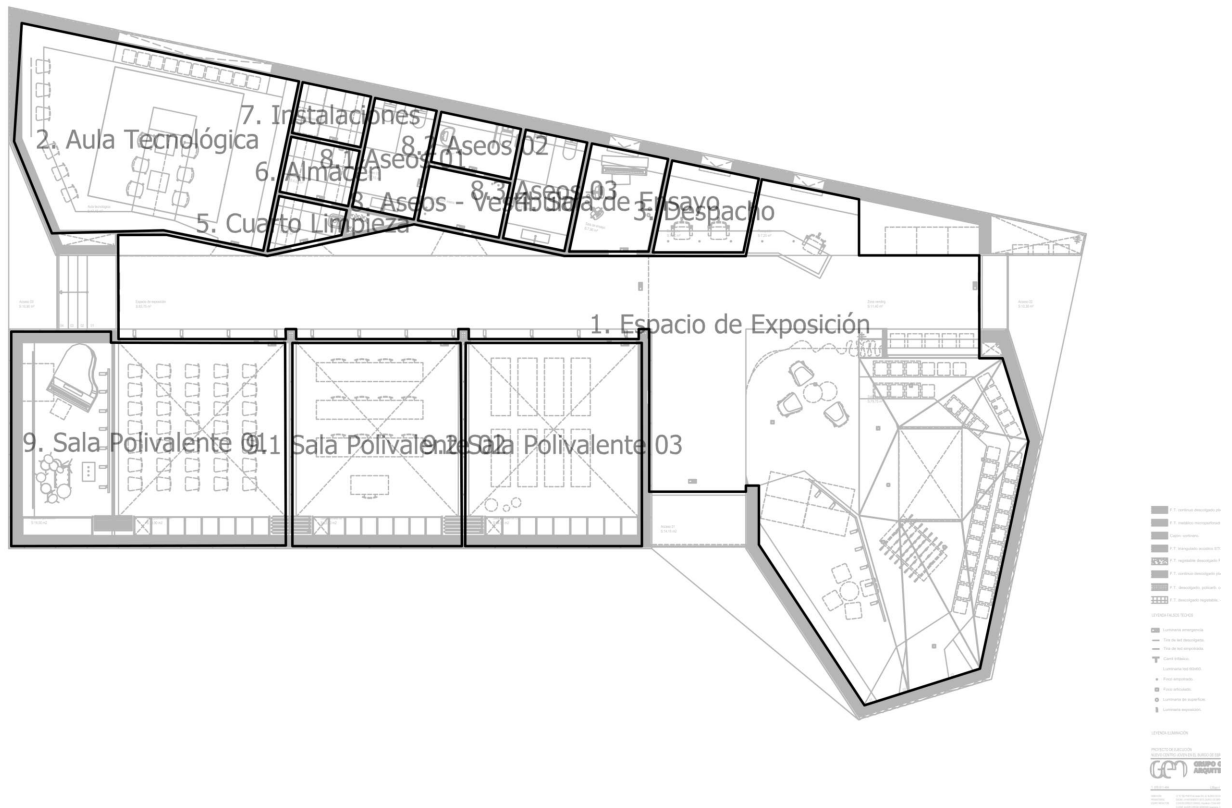
Edificio Exterior

## **Plano de situación de luminarias**

Organización A9

---

Edificio Interior · Centro Joven El Burgo  
**Lista de locales**



Edificio Interior · Centro Joven El Burgo

**Lista de locales**

## 1. Espacio de Exposición

Uni.	Fabricante	Nº de artículo	Nombre del artículo	P	$\Phi$ Luminaria
<div style="display: flex; justify-content: space-between; margin-bottom: 10px;"> <div style="background-color: #f0f0f0; padding: 5px; border: 1px solid #ccc;"> <b>P<sub>total</sub></b> 1383.0 W         </div> <div style="background-color: #f0f0f0; padding: 5px; border: 1px solid #ccc;"> <b>A<sub>Local</sub></b> 184.02 m<sup>2</sup> </div> <div style="background-color: #f0f0f0; padding: 5px; border: 1px solid #ccc;"> <b>Potencia específica de conexión</b> 7.52 W/m<sup>2</sup> = 1.08 W/m<sup>2</sup>/100 lx (Local)         </div> <div style="background-color: #f0f0f0; padding: 5px; border: 1px solid #ccc;"> <b>E<sub>horizontal</sub> (Plano útil)</b> 698 lx         </div> </div>					
6	71000351 51		CELER ML TIRA LEDS 3000K 24WM 24V IP22 CORTE	24.0 W	1512 lm
28	71000351 51		CELER ML TIRA LEDS 3000K 24WM 24V IP22 CORTE	24.0 W	2521 lm
27	ARKOSLIG HT	A200-11-31	HIDDEN LED 1 12W 42? 3000K CRI90	12.0 W	1421 lm
5	ARKOSLIG HT	A2122211	SWAP M 7W 3000K CRI 90	7.0 W	808 lm
4	ARKOSLIG HT	A261-10-01	SCOPE 7W 3000K W CRI 90	7.0 W	837 lm
6	CELER	7100045151 CELER TRACKLIGHT FLOW 30W 3000K 38D	7100045151 CELER TRACKLIGHT FLOW 30W 3000K 38D	30.0 W	3000 lm

## 2. Aula Tecnológica

Uni.	Fabricante	Nº de artículo	Nombre del artículo	P	$\Phi$ Luminaria
<div style="display: flex; justify-content: space-between; margin-bottom: 10px;"> <div style="background-color: #f0f0f0; padding: 5px; border: 1px solid #ccc;"> <b>P<sub>total</sub></b> 657.0 W         </div> <div style="background-color: #f0f0f0; padding: 5px; border: 1px solid #ccc;"> <b>A<sub>Local</sub></b> 48.65 m<sup>2</sup> </div> <div style="background-color: #f0f0f0; padding: 5px; border: 1px solid #ccc;"> <b>Potencia específica de conexión</b> 13.50 W/m<sup>2</sup> (Local) 13.89 W/m<sup>2</sup> = 1.24 W/m<sup>2</sup>/100 lx (Plano útil)         </div> <div style="background-color: #f0f0f0; padding: 5px; border: 1px solid #ccc;"> <b>E<sub>horizontal</sub> (Plano útil)</b> 1122 lx         </div> </div>					
12	71000351 51		CELER ML TIRA LEDS 3000K 24WM 24V IP22 CORTE	24.0 W	1512 lm
9	CELER		CELER PANEL LED 60X60 40W 4000K 220V BLANCO UGR<19 C4	41.0 W	4152 lm

Edificio Interior · Centro Joven El Burgo

**Lista de locales**

## 3. Despacho

<b>P<sub>total</sub></b> 107.0 W	<b>A<sub>Local</sub></b> 7.63 m <sup>2</sup>	<b>Potencia específica de conexión</b> 14.03 W/m <sup>2</sup> = 1.97 W/m <sup>2</sup> /100 lx (Local)	<b>E<sub>horizontal</sub> (Plano útil)</b> 712 lx
-------------------------------------	---	--	--

Uni.	Fabricante	Nº de artículo	Nombre del artículo	P	Φ <sub>Luminaria</sub>
3	71000351 51		CELER ML TIRA LEDS 3000K 24WM 24V IP22 CORTE	24.0 W	1512 lm
5	ARKOSLIG HT	A2122211	SWAP M 7W 3000K CRI 90	7.0 W	808 lm

## 4. Sala de Ensayo

<b>P<sub>total</sub></b> 100.0 W	<b>A<sub>Local</sub></b> 8.11 m <sup>2</sup>	<b>Potencia específica de conexión</b> 12.32 W/m <sup>2</sup> (Local) 12.87 W/m <sup>2</sup> = 3.03 W/m <sup>2</sup> /100 lx (Plano útil)	<b>E<sub>horizontal</sub> (Plano útil)</b> 424 lx
-------------------------------------	---	---	--

Uni.	Fabricante	Nº de artículo	Nombre del artículo	P	Φ <sub>Luminaria</sub>
3	71000351 51		CELER ML TIRA LEDS 3000K 24WM 24V IP22 CORTE	24.0 W	2521 lm
4	ARKOSLIG HT	A2122211	SWAP M 7W 3000K CRI 90	7.0 W	808 lm

Edificio Interior · Centro Joven El Burgo

**Lista de locales**

## 5. Cuarto Limpieza

 $P_{total}$   
36.0 W $A_{Local}$   
2.86 m<sup>2</sup>**Potencia específica de conexión**  
12.57 W/m<sup>2</sup> = 2.26 W/m<sup>2</sup>/100 lx (Local) $\bar{E}_{horizontal}$  (Plano útil)  
555 lx

Uni.	Fabricante	Nº de artículo	Nombre del artículo	P	$\Phi_{Luminaria}$
1		7100005013 CELER PANEL LED 60X60 36W 4000K 220V IP65	7100005013 CELER PANEL LED 60X60 36W 4000K 220V IP65	36.0 W	3601 lm

## 6. Almacén

 $P_{total}$   
36.0 W $A_{Local}$   
4.00 m<sup>2</sup>**Potencia específica de conexión**  
8.99 W/m<sup>2</sup> = 1.84 W/m<sup>2</sup>/100 lx (Local) $\bar{E}_{horizontal}$  (Plano útil)  
488 lx

Uni.	Fabricante	Nº de artículo	Nombre del artículo	P	$\Phi_{Luminaria}$
1		7100005013 CELER PANEL LED 60X60 36W 4000K 220V IP65	7100005013 CELER PANEL LED 60X60 36W 4000K 220V IP65	36.0 W	3601 lm

Edificio Interior · Centro Joven El Burgo

**Lista de locales**

## 7. Instalaciones

$P_{total}$ 36.0 W	$A_{Local}$ 3.69 m <sup>2</sup>	<b>Potencia específica de conexión</b> 9.76 W/m <sup>2</sup> = 1.85 W/m <sup>2</sup> /100 lx (Local)	$\bar{E}_{horizontal}$ (Plano útil) 528 lx
-----------------------	------------------------------------	---	---

Uni.	Fabricante	Nº de artículo	Nombre del artículo	P	$\Phi_{Luminaria}$
1		7100005013 CELER PANEL LED 60X60 36W 4000K 220V IP65	7100005013 CELER PANEL LED 60X60 36W 4000K 220V IP65	36.0 W	3601 lm

## 8.1 Aseos 01

$P_{total}$ 94.0 W	$A_{Local}$ 7.10 m <sup>2</sup>	<b>Potencia específica de conexión</b> 13.24 W/m <sup>2</sup> = 2.01 W/m <sup>2</sup> /100 lx (Local)	$\bar{E}_{horizontal}$ (Plano útil) 657 lx
-----------------------	------------------------------------	--	---

Uni.	Fabricante	Nº de artículo	Nombre del artículo	P	$\Phi_{Luminaria}$
2	71000351 51		CELER ML TIRA LEDS 3000K 24WM 24V IP22 CORTE	24.0 W	2521 lm
4	CELER	7100035141	TIRA LED CORTE 12W 3000K IRC95	11.5 W	769 lm

Edificio Interior · Centro Joven El Burgo

**Lista de locales**

## 8.2 Aseos 02

<b>P<sub>total</sub></b> 86.0 W	<b>A<sub>Local</sub></b> 4.24 m <sup>2</sup>	<b>Potencia específica de conexión</b> 20.29 W/m <sup>2</sup> = 1.65 W/m <sup>2</sup> /100 lx (Local)	<b>E<sub>horizontal</sub> (Plano útil)</b> 1229 lx
------------------------------------	---	--	---

Uni.	Fabricante	Nº de artículo	Nombre del artículo	P	Φ <sub>Luminaria</sub>
3	71000351 51		CELER ML TIRA LEDS 3000K 24WM 24V IP22 CORTE	24.0 W	2521 lm
2	ARKOSLIG HT	A2122211	SWAP M 7W 3000K CRI 90	7.0 W	808 lm

## 8.3 Aseos 03

<b>P<sub>total</sub></b> 94.0 W	<b>A<sub>Local</sub></b> 7.08 m <sup>2</sup>	<b>Potencia específica de conexión</b> 13.28 W/m <sup>2</sup> = 2.06 W/m <sup>2</sup> /100 lx (Local)	<b>E<sub>horizontal</sub> (Plano útil)</b> 643 lx
------------------------------------	---	--	--

Uni.	Fabricante	Nº de artículo	Nombre del artículo	P	Φ <sub>Luminaria</sub>
2	71000351 51		CELER ML TIRA LEDS 3000K 24WM 24V IP22 CORTE	24.0 W	2521 lm
4	CELER	7100035141	TIRA LED CORTE 12W 3000K IRC95	11.5 W	769 lm

## 8. Aseos - Vestibulo

<b>P<sub>total</sub></b> 42.0 W	<b>A<sub>Local</sub></b> 4.68 m <sup>2</sup>	<b>Potencia específica de conexión</b> 8.97 W/m <sup>2</sup> = 1.32 W/m <sup>2</sup> /100 lx (Local)	<b>E<sub>horizontal</sub> (Plano útil)</b> 677 lx
------------------------------------	---	---	--

Uni.	Fabricante	Nº de artículo	Nombre del artículo	P	Φ <sub>Luminaria</sub>
6	ARKOSLIG HT	A2122211	SWAP M 7W 3000K CRI 90	7.0 W	808 lm



Edificio Interior · Centro Joven El Burgo

**Lista de locales**

9.1 Sala Polivalente 02

<b>P<sub>total</sub></b> 120.0 W	<b>A<sub>Local</sub></b> 34.96 m <sup>2</sup>	<b>Potencia específica de conexión</b> 3.43 W/m <sup>2</sup> (Local) 4.01 W/m <sup>2</sup> = 0.57 W/m <sup>2</sup> /100 lx (Plano útil)	<b>E<sub>horizontal</sub> (Plano útil)</b> 700 lx
-------------------------------------	--	---	--

Uni.	Fabricante	Nº de artículo	Nombre del artículo	P	Φ <sub>Luminaria</sub>
5	71000351 51		CELER ML TIRA LEDS 3000K 24WM 24V IP22 CORTE	24.0 W	2521 lm

9.2 Sala Polivalente 03

<b>P<sub>total</sub></b> 264.0 W	<b>A<sub>Local</sub></b> 36.52 m <sup>2</sup>	<b>Potencia específica de conexión</b> 7.23 W/m <sup>2</sup> (Local) 8.35 W/m <sup>2</sup> = 0.93 W/m <sup>2</sup> /100 lx (Plano útil)	<b>E<sub>horizontal</sub> (Plano útil)</b> 897 lx
-------------------------------------	--	---	--

Uni.	Fabricante	Nº de artículo	Nombre del artículo	P	Φ <sub>Luminaria</sub>
11	71000351 51		CELER ML TIRA LEDS 3000K 24WM 24V IP22 CORTE	24.0 W	2521 lm

Edificio Interior · Centro Joven El Burgo

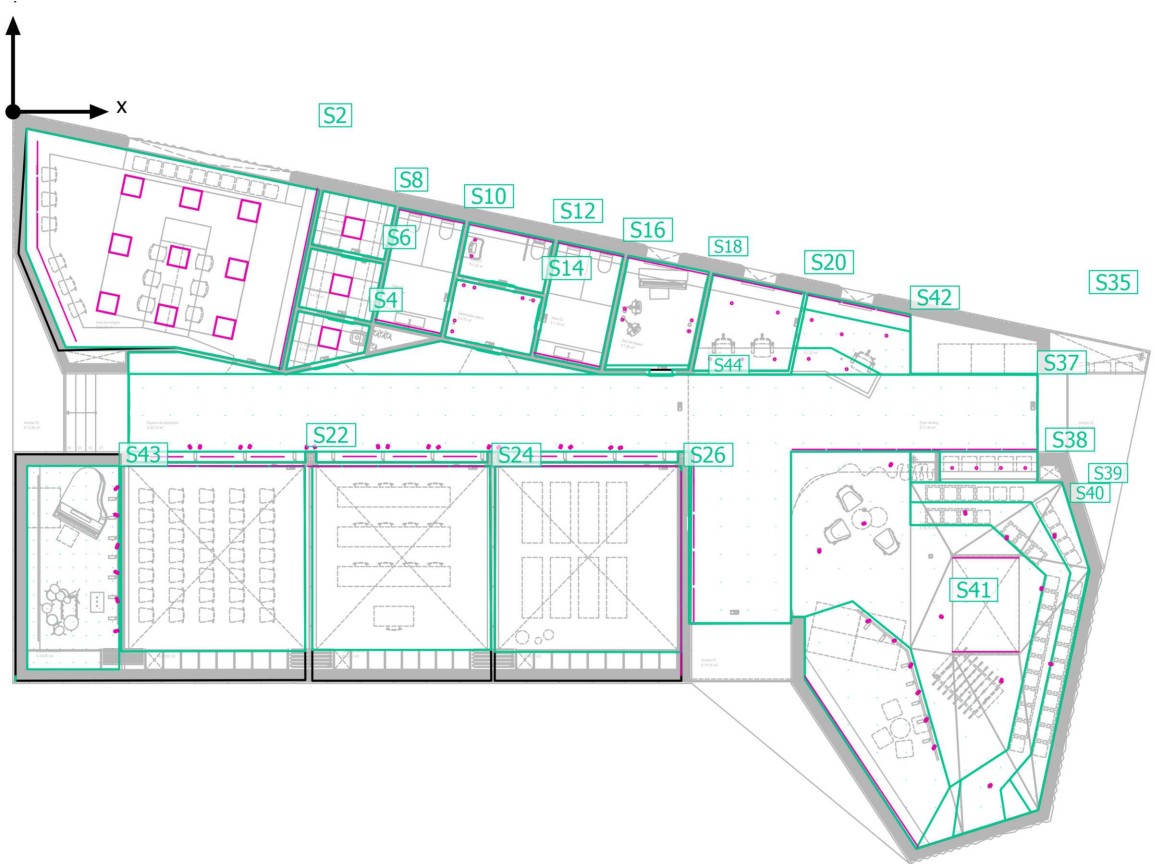
## Lista de locales

### 9. Sala Polivalente 01

<b>P<sub>total</sub></b> 204.0 W	<b>A<sub>Local</sub></b> 57.84 m <sup>2</sup>	<b>Potencia específica de conexión</b> 3.53 W/m <sup>2</sup> (Local) 6.55 W/m <sup>2</sup> = 0.97 W/m <sup>2</sup> /100 lx (Plano útil)	<b>E<sub>horizontal</sub> (Plano útil)</b> 674 lx
-------------------------------------	--	---	--

Uni.	Fabricante	Nº de artículo	Nombre del artículo	P	Φ <sub>Luminaria</sub>
1	71000351	51	CELER ML TIRA LEDS 3000K 24WM 24V IP22 CORTE	24.0 W	2521 lm
6	CELER	7100045151 CELER TRACKLIGHT FLOW 30W 3000K 38D	7100045151 CELER TRACKLIGHT FLOW 30W 3000K 38D	30.0 W	3000 lm

Edificio Interior · Centro Joven El Burgo  
**Objetos de cálculo**



## Edificio Interior · Centro Joven El Burgo

**Objetos de cálculo**

## Planos útiles

Propiedades	$\bar{E}$ (Nominal)	$E_{\min}$	$E_{\max}$	$g_1$	$g_2$	Índice
Plano útil (2. Aula Tecnológica) Iluminancia perpendicular (Adaptativamente) Altura: 0.800 m, Zona marginal: 0.000 m	1122 lx ( $\geq 200$ lx) ✓	600 lx	1422 lx	0.53	0.42	S2
Plano útil (5. Cuarto Limpieza) Iluminancia perpendicular (Adaptativamente) Altura: 0.800 m, Zona marginal: 0.000 m	555 lx ( $\geq 100$ lx) ✓	381 lx	645 lx	0.69	0.59	S4
Plano útil (6. Almacén) Iluminancia perpendicular (Adaptativamente) Altura: 0.800 m, Zona marginal: 0.000 m	488 lx ( $\geq 100$ lx) ✓	377 lx	572 lx	0.77	0.66	S6
Plano útil (7. Instalaciones) Iluminancia perpendicular (Adaptativamente) Altura: 0.800 m, Zona marginal: 0.000 m	528 lx ( $\geq 100$ lx) ✓	406 lx	611 lx	0.77	0.66	S8
Plano útil (8.1 Aseos 01) Iluminancia perpendicular (Adaptativamente) Altura: 0.800 m, Zona marginal: 0.000 m	657 lx ( $\geq 200$ lx) ✓	523 lx	801 lx	0.80	0.65	S10
Plano útil (8.2 Aseos 02) Iluminancia perpendicular (Adaptativamente) Altura: 0.800 m, Zona marginal: 0.000 m	1229 lx ( $\geq 200$ lx) ✓	866 lx	1668 lx	0.70	0.52	S12
Plano útil (8. Aseos - Vestibulo) Iluminancia perpendicular (Adaptativamente) Altura: 0.800 m, Zona marginal: 0.000 m	677 lx ( $\geq 200$ lx) ✓	296 lx	1028 lx	0.44	0.29	S14
Plano útil (8.3 Aseos 03) Iluminancia perpendicular (Adaptativamente) Altura: 0.800 m, Zona marginal: 0.000 m	643 lx ( $\geq 200$ lx) ✓	491 lx	808 lx	0.76	0.61	S16
Plano útil (4. Sala de Ensayo) Iluminancia perpendicular (Adaptativamente) Altura: 0.800 m, Zona marginal: 0.000 m	424 lx ( $\geq 300$ lx) ✓	71.4 lx	768 lx	0.17	0.093	S18
Plano útil (3. Despacho) Iluminancia perpendicular (Adaptativamente) Altura: 0.800 m, Zona marginal: 0.000 m	712 lx ( $\geq 300$ lx) ✓	449 lx	896 lx	0.63	0.50	S20
Plano útil (9. Sala Polivalente 01) Iluminancia perpendicular (Adaptativamente) Altura: 0.000 m, Zona marginal: 0.000 m	674 lx ( $\geq 200$ lx) ✓	183 lx	918 lx	0.27	0.20	S22

## Edificio Interior · Centro Joven El Burgo

## Objetos de cálculo

Propiedades	$\bar{E}$ (Nominal)	$E_{\min}$	$E_{\max}$	$g_1$	$g_2$	Índice
Plano útil (9.1 Sala Polivalente 02) Iluminancia perpendicular (Adaptativamente) Altura: 0.000 m, Zona marginal: 0.000 m	700 lx ( $\geq 200$ lx) ✓	563 lx	907 lx	0.80	0.62	S24
Plano útil (9.2 Sala Polivalente 03) Iluminancia perpendicular (Adaptativamente) Altura: 0.000 m, Zona marginal: 0.000 m	897 lx ( $\geq 300$ lx) ✓	660 lx	1114 lx	0.74	0.59	S26
Plano útil (1. Espacio de Exposición) Iluminancia perpendicular (Adaptativamente) Altura: 0.800 m, Zona marginal: 0.000 m	698 lx ( $\geq 500$ lx) ✓	3.40 lx	2822 lx	0.005	0.001	S35

## Superficies

Propiedades	$\varnothing$	mín	máx	$g_1$	$g_2$	Índice
Objeto de resultado de superficies 1 (Suelo/techo) Iluminancia perpendicular (Adaptativamente) Altura: 0.000 m	330 lx	90.4 lx	461 lx	0.27	0.20	S44
Objeto de resultado de superficies 1 (Suelo/techo) Densidad lumínica Altura: 0.000 m	68.6 cd/m <sup>2</sup>	18.8 cd/m <sup>2</sup>	95.9 cd/m <sup>2</sup>	0.27	0.20	S44

## Superficie de cálculo

Propiedades	$\bar{E}$	$E_{\min}$	$E_{\max}$	$g_1$	$g_2$	Índice
Pasillos Iluminancia perpendicular Altura: 0.000 m	579 lx	288 lx	805 lx	0.50	0.36	S37
Sala de Ocio y juegos Iluminancia perpendicular Altura: 0.000 m	581 lx	297 lx	923 lx	0.51	0.32	S38
Sala de Ocio y juegos Iluminancia perpendicular Altura: 0.600 m	535 lx	393 lx	686 lx	0.73	0.57	S39

Edificio Interior · Centro Joven El Burgo

**Objetos de cálculo**

Propiedades	$\bar{E}$	$E_{\min}$	$E_{\max}$	$g_1$	$g_2$	Índice
Sala de Ocio y juegos Iluminancia perpendicular Altura: 0.300 m	569 lx	388 lx	741 lx	0.68	0.52	S40
Sala de Ocio y juegos Iluminancia perpendicular Altura: 0.020 m	1353 lx	758 lx	2097 lx	0.56	0.36	S41
Recepción Iluminancia perpendicular Altura: 0.800 m	817 lx	535 lx	1020 lx	0.65	0.52	S42
Escenario Iluminancia perpendicular Altura: 0.100 m	1116 lx	753 lx	1646 lx	0.67	0.46	S43

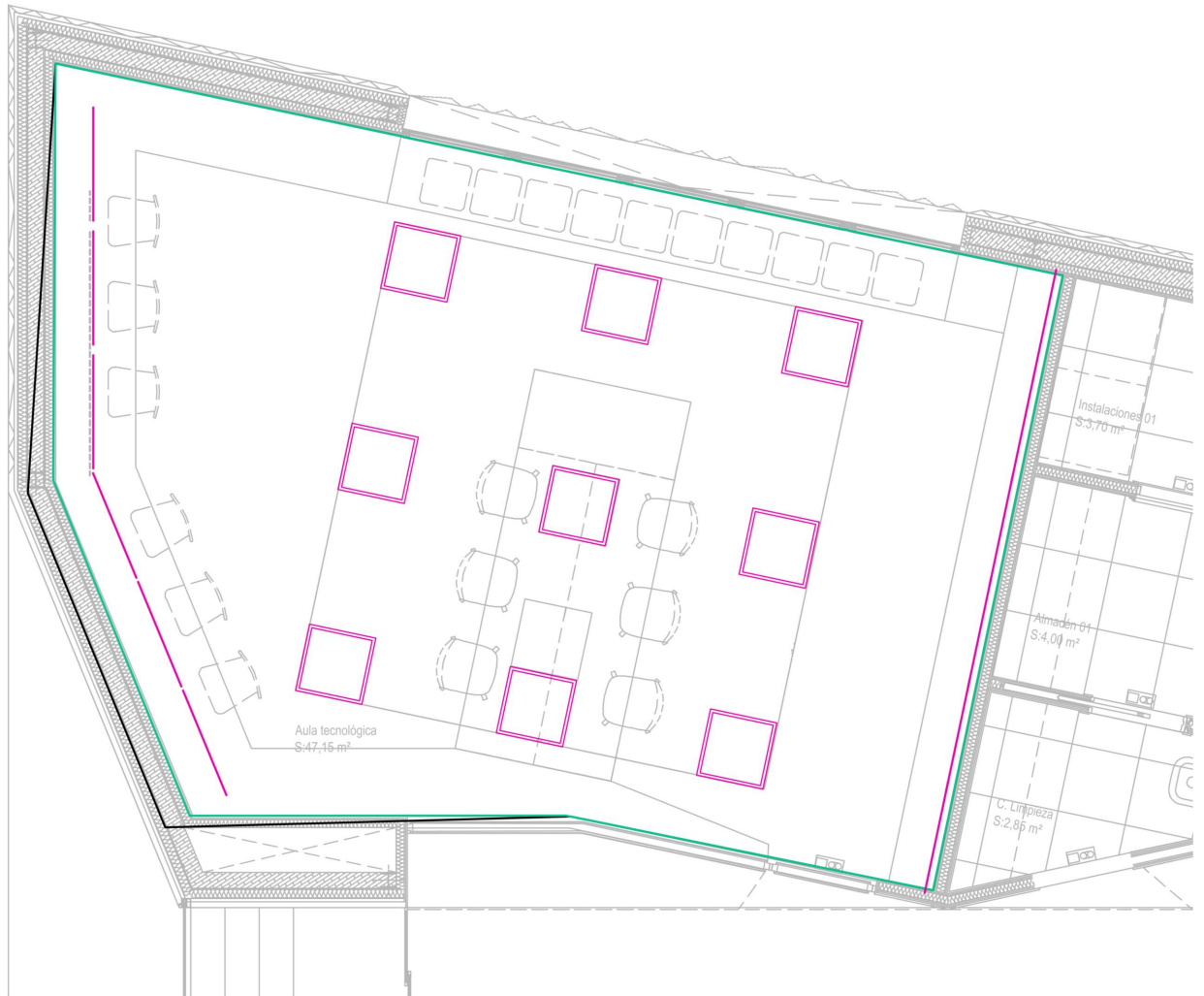
## Imágenes

Vista Aula Tecnología



Edificio Interior · Centro Joven El Burgo · 2. Aula Tecnológica

## Resumen





Edificio Interior · Centro Joven El Burgo · 2. Aula Tecnológica

**Resumen**

## Resultados

	Tamaño	Calculado	Nominal	Verificación
Plano útil	Ē	1122 lx	≥ 200 lx	✓
	g <sub>1</sub>	0.53	-	-
Valores de consumo	Consumo	1250 kWh/a	máx. 1750 kWh/a	✓
Potencia específica de conexión	Local	13.50 W/m <sup>2</sup>	-	-
	Plano útil	13.89 W/m <sup>2</sup>	-	-
		1.24 W/m <sup>2</sup> /100 lx	-	-

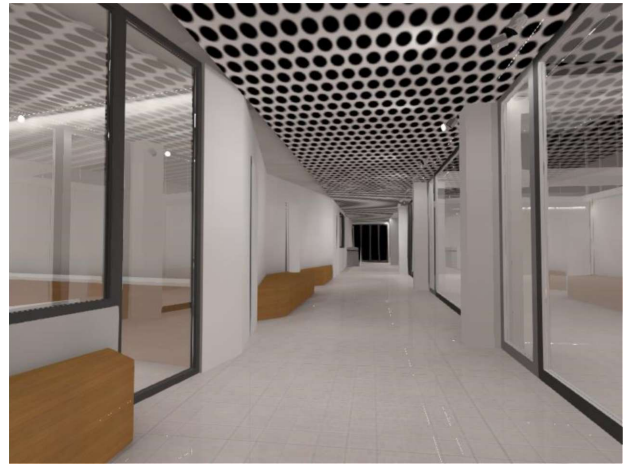
Perfil de uso: Instituciones de formación - Centros de formación, Salas comunes para escolares y estudiantes, salas de reuniones

## Lista de luminarias

Uni.	Fabricante	Nº de artículo	Nombre del artículo	P	Φ	Rendimiento lumínico
12	71000351 51		CELER ML TIRA LEDS 3000K 24WM 24V IP22 CORTE	24.0 W	1512 lm	63.0 lm/W
9	CELER		CELER PANEL LED 60X60 40W 4000K 220V BLANCO UGR<19 C4	41.0 W	4152 lm	101.3 lm/W

## Imágenes

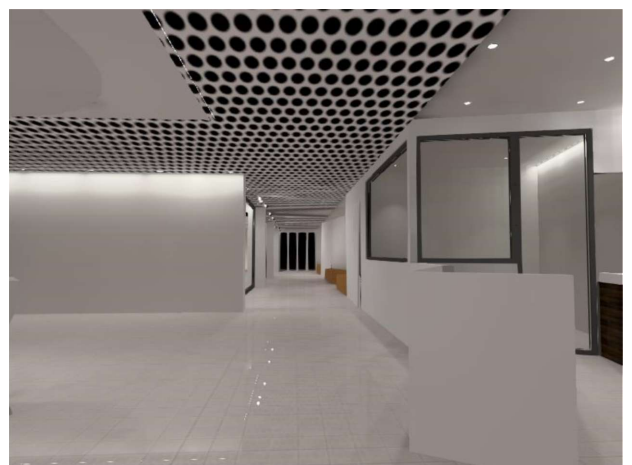
Pasillo Exposicion



Vista sala de Ocio y juegos

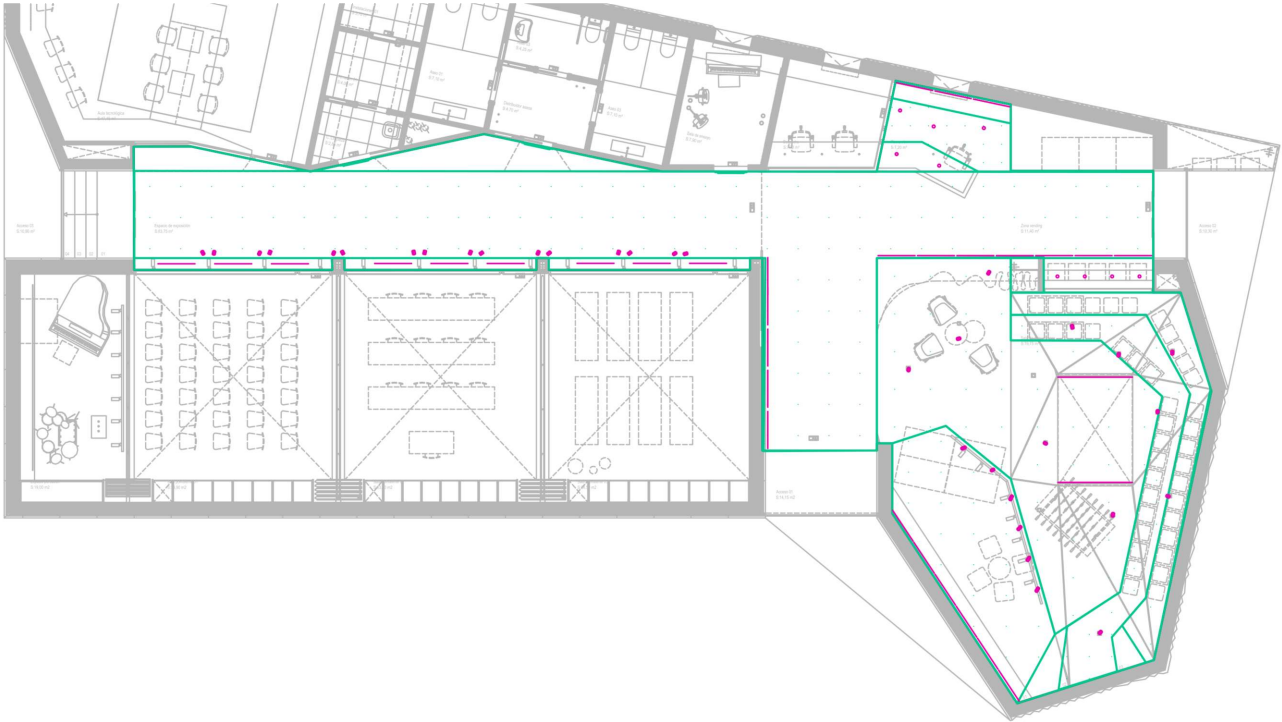


Vista recepción + Pasillos



Edificio Interior · Centro Joven El Burgo · 1. Espacio de Exposición

**Resumen**



Edificio Interior · Centro Joven El Burgo · 1. Espacio de Exposición

## Resumen

### Resultados

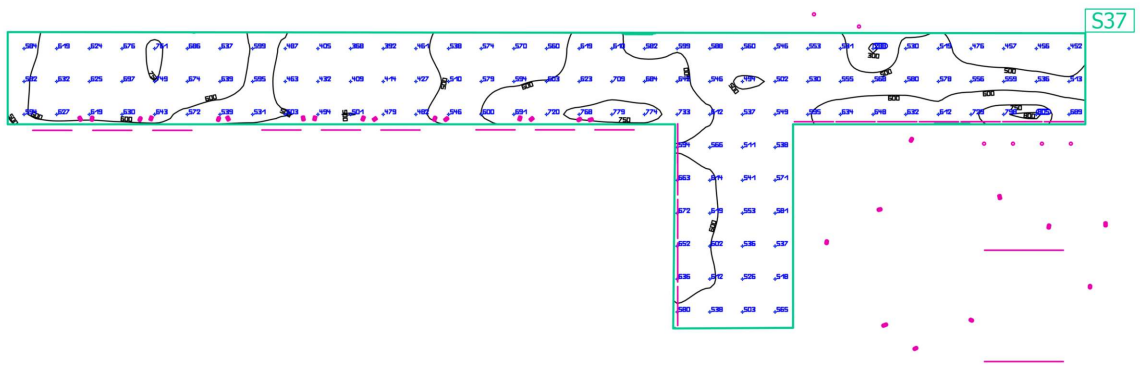
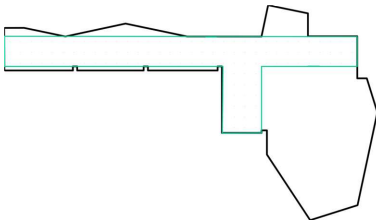
	Tamaño	Calculado	Nominal	Verificación
Plano útil	Ē	698 lx	≥ 500 lx	✓
	g <sub>1</sub>	0.005	-	-
Valores de consumo	Consumo	[3000 - 3800] kWh/a	máx. 6450 kWh/a	✓
Potencia específica de conexión	Local	7.52 W/m <sup>2</sup>	-	-
		1.08 W/m <sup>2</sup> /100 lx	-	-

Perfil de uso: Configuración DIALux predeterminada, Estándar (oficina)

### Lista de luminarias

Uni.	Fabricante	Nº de artículo	Nombre del artículo	P	Φ	Rendimiento lumínico
6	71000351 51		CELER ML TIRA LEDS 3000K 24WM 24V IP22 CORTE	24.0 W	1512 lm	63.0 lm/W
28	71000351 51		CELER ML TIRA LEDS 3000K 24WM 24V IP22 CORTE	24.0 W	2521 lm	105.0 lm/W
27	ARKOSLIG HT	A200-11-31	HIDDEN LED 1 12W 42? 3000K CRI90	12.0 W	1421 lm	118.4 lm/W
5	ARKOSLIG HT	A2122211	SWAP M 7W 3000K CRI 90	7.0 W	808 lm	115.5 lm/W
4	ARKOSLIG HT	A261-10-01	SCOPE 7W 3000K W CRI 90	7.0 W	837 lm	119.5 lm/W
6	CELER	7100045151 CELER TRACKLIGHT FLOW 30W 3000K 38D	7100045151 CELER TRACKLIGHT FLOW 30W 3000K 38D	30.0 W	3000 lm	100.0 lm/W

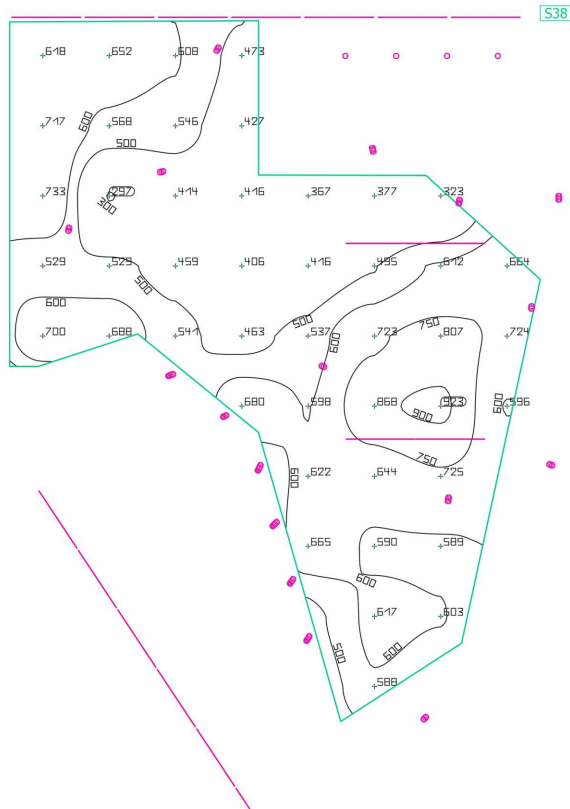
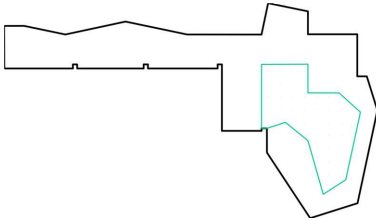
Edificio Interior · Centro Joven El Burgo · 1. Espacio de Exposición  
**Pasillos**



Propiedades	$\bar{E}$	$E_{\min}$	$E_{\max}$	$g_1$	$g_2$	Índice
Pasillos Iluminancia perpendicular Altura: 0.000 m	579 lx	288 lx	805 lx	0.50	0.36	S37

Perfil de uso: Configuración DIALux predeterminada, Estándar (oficina)

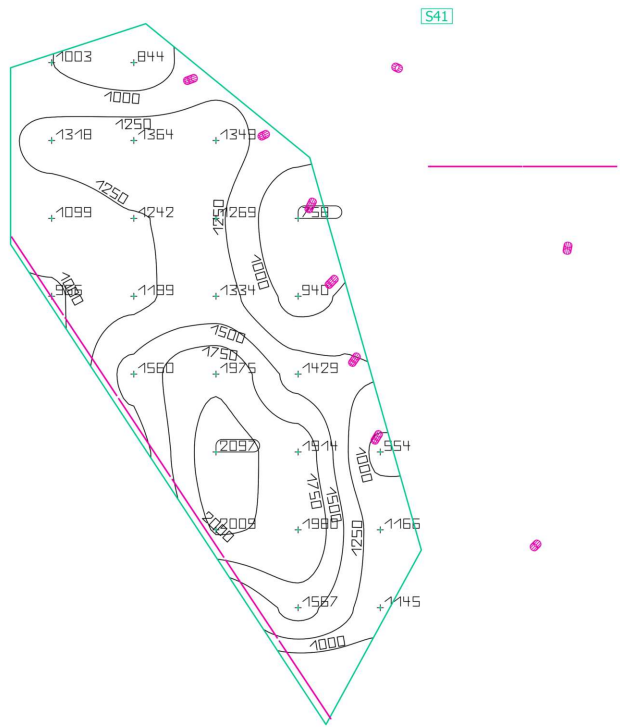
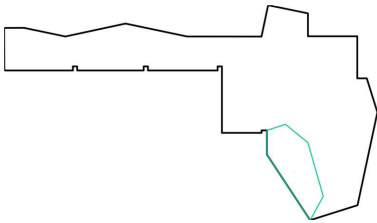
Edificio Interior · Centro Joven El Burgo · 1. Espacio de Exposición  
**Sala de Ocio y juegos**



Propiedades	$\bar{E}$	$E_{\min}$	$E_{\max}$	$g_1$	$g_2$	Índice
Sala de Ocio y juegos Iluminancia perpendicular Altura: 0.000 m	581 lx	297 lx	923 lx	0.51	0.32	S38

Perfil de uso: Configuración DIALux predeterminada, Estándar (oficina)

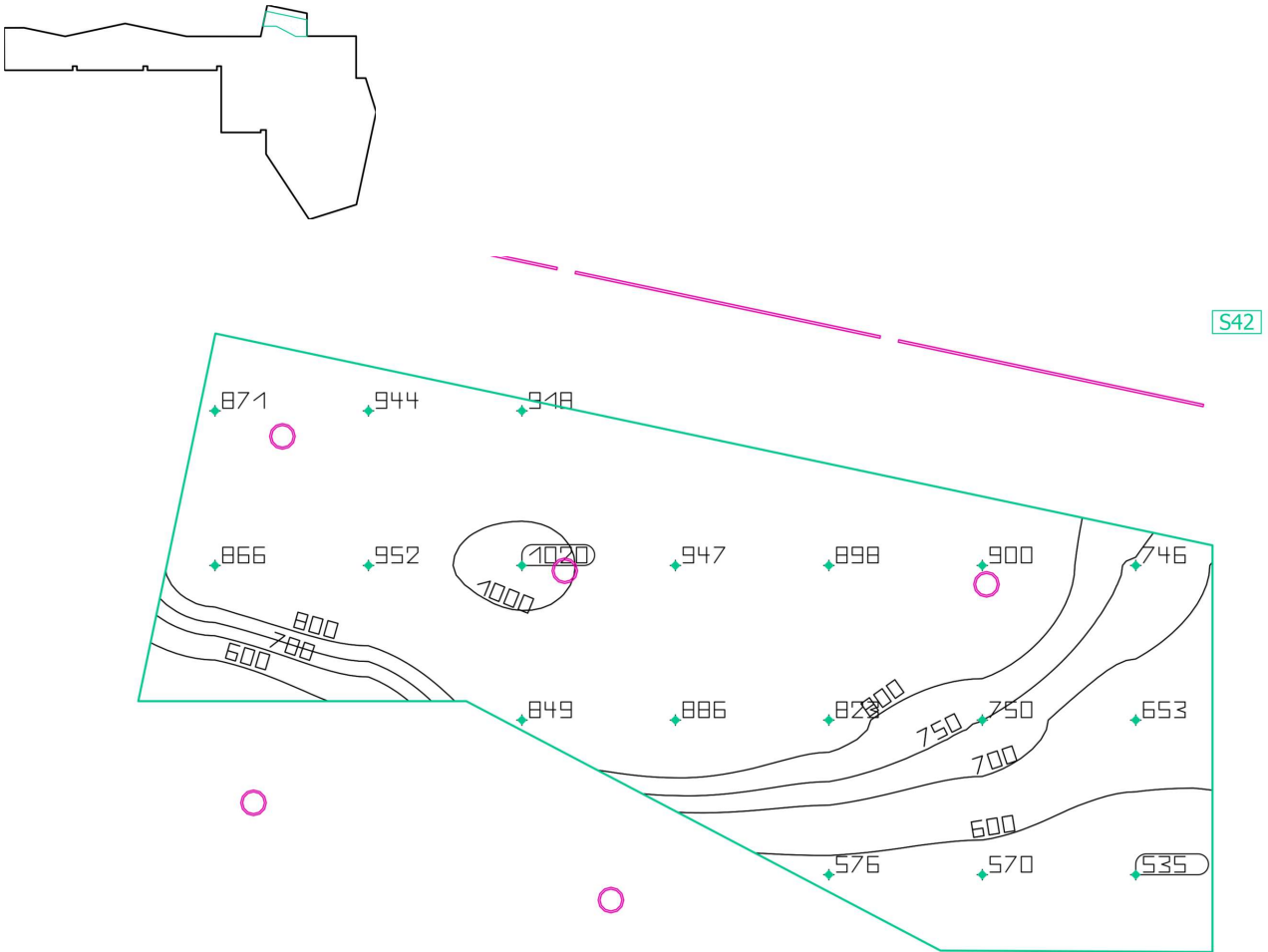
Edificio Interior · Centro Joven El Burgo · 1. Espacio de Exposición  
**Sala de Ocio y juegos**



Propiedades	$\bar{E}$	$E_{\min}$	$E_{\max}$	$g_1$	$g_2$	Índice
Sala de Ocio y juegos Iluminancia perpendicular Altura: 0.020 m	1353 lx	758 lx	2097 lx	0.56	0.36	S41

Perfil de uso: Configuración DIALux predeterminada, Estándar (oficina)

Edificio Interior · Centro Joven El Burgo · 1. Espacio de Exposición  
**Recepción**



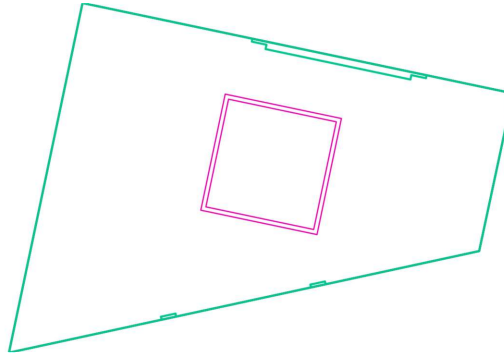
Propiedades	$\bar{E}$	$E_{\min}$	$E_{\max}$	$g_1$	$g_2$	Índice
Recepción Iluminancia perpendicular Altura: 0.800 m	817 lx	535 lx	1020 lx	0.65	0.52	S42

Perfil de uso: Configuración DIALux predeterminada, Estándar (oficina)



Edificio Interior · Centro Joven El Burgo · 5. Cuarto Limpieza

## Resumen



Edificio Interior · Centro Joven El Burgo · 5. Cuarto Limpieza

**Resumen**

## Resultados

	Tamaño	Calculado	Nominal	Verificación
Plano útil	Ē	555 lx	≥ 100 lx	✓
	g <sub>1</sub>	0.69	-	-
Valores de consumo	Consumo	6 kWh/a	máx. 150 kWh/a	✓
Potencia específica de conexión	Local	12.57 W/m <sup>2</sup>	-	-
		2.26 W/m <sup>2</sup> /100 lx	-	-

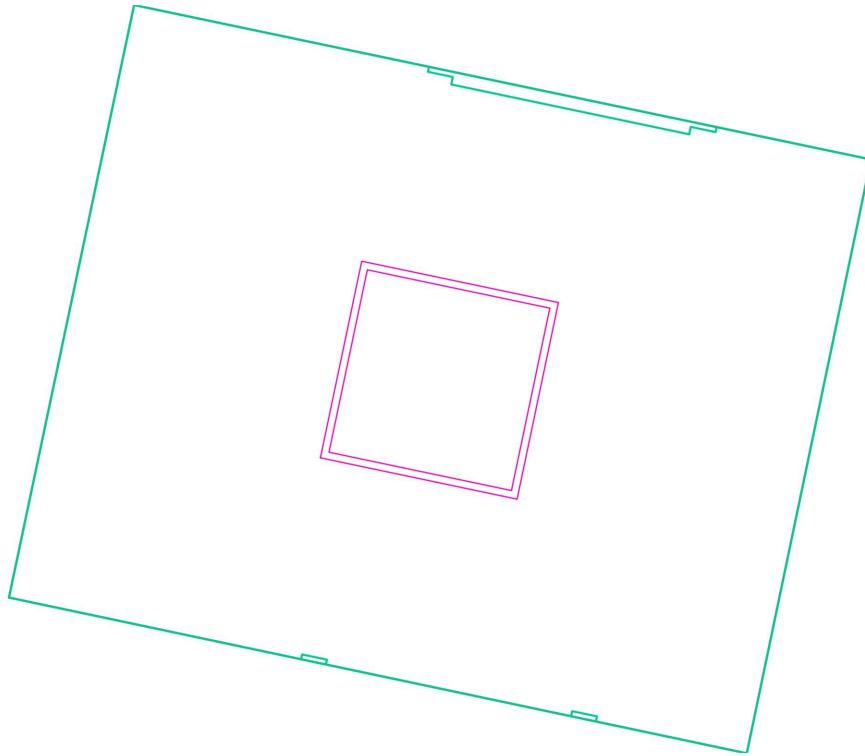
Perfil de uso: Áreas generales dentro de edificios - Almacenes y salas frigoríficas, Salas de aprovisionamientos y almacenaje

## Lista de luminarias

Uni.	Fabricante	Nº de artículo	Nombre del artículo	P	Φ	Rendimiento lumínico
1		7100005013 CELER PANEL LED 60X60 36W 4000K 220V IP65	7100005013 CELER PANEL LED 60X60 36W 4000K 220V IP65	36.0 W	3601 lm	100.0 lm/W

Edificio Interior · Centro Joven El Burgo · 6. Almacén

## Resumen



Edificio Interior · Centro Joven El Burgo · 6. Almacén

**Resumen**

## Resultados

	Tamaño	Calculado	Nominal	Verificación
Plano útil	Ē	488 lx	≥ 100 lx	✓
	g <sub>1</sub>	0.77	-	-
Valores de consumo	Consumo	6 kWh/a	máx. 150 kWh/a	✓
Potencia específica de conexión	Local	8.99 W/m <sup>2</sup>	-	-
		1.84 W/m <sup>2</sup> /100 lx	-	-

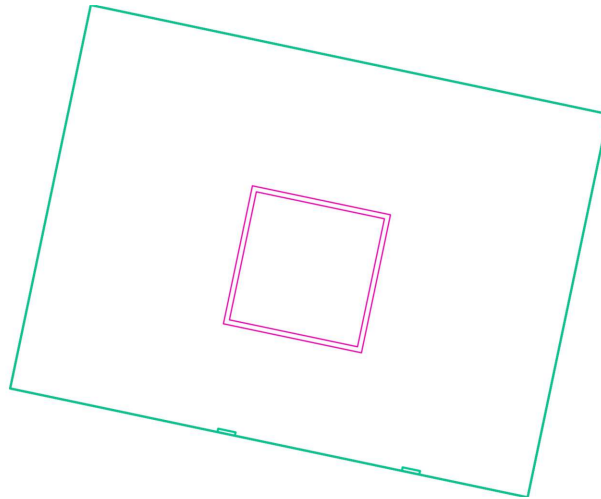
Perfil de uso: Áreas generales dentro de edificios - Almacenes y salas frigoríficas, Salas de aprovisionamientos y almacenaje

## Lista de luminarias

Uni.	Fabricante	Nº de artículo	Nombre del artículo	P	Φ	Rendimiento lumínico
1		7100005013 CELER PANEL LED 60X60 36W 4000K 220V IP65	7100005013 CELER PANEL LED 60X60 36W 4000K 220V IP65	36.0 W	3601 lm	100.0 lm/W

Edificio Interior · Centro Joven El Burgo · 7. Instalaciones

## Resumen



Edificio Interior · Centro Joven El Burgo · 7. Instalaciones

**Resumen**

## Resultados

	Tamaño	Calculado	Nominal	Verificación
Plano útil	Ē	528 lx	≥ 100 lx	✓
	g <sub>1</sub>	0.77	-	-
Valores de consumo	Consumo	6 kWh/a	máx. 150 kWh/a	✓
Potencia específica de conexión	Local	9.76 W/m <sup>2</sup>	-	-
		1.85 W/m <sup>2</sup> /100 lx	-	-

Perfil de uso: Áreas generales dentro de edificios - Almacenes y salas frigoríficas, Salas de aprovisionamientos y almacenaje

## Lista de luminarias

Uni.	Fabricante	Nº de artículo	Nombre del artículo	P	Φ	Rendimiento lumínico
1		7100005013 CELER PANEL LED 60X60 36W 4000K 220V IP65	7100005013 CELER PANEL LED 60X60 36W 4000K 220V IP65	36.0 W	3601 lm	100.0 lm/W

Edificio Interior · Centro Joven El Burgo · 8.1 Aseos 01

## Resumen



Edificio Interior · Centro Joven El Burgo · 8.1 Aseos 01

**Resumen**

## Resultados

	Tamaño	Calculado	Nominal	Verificación
Plano útil	Ē	657 lx	≥ 200 lx	✓
	g <sub>1</sub>	0.80	-	-
Valores de consumo	Consumo	78 kWh/a	máx. 250 kWh/a	✓
Potencia específica de conexión	Local	13.24 W/m <sup>2</sup>	-	-
		2.01 W/m <sup>2</sup> /100 lx	-	-

Perfil de uso: Áreas generales dentro de edificios - Salas de descanso, sanitarias y de primeros auxilios, Guardarropías, lavabos, baños, retretes

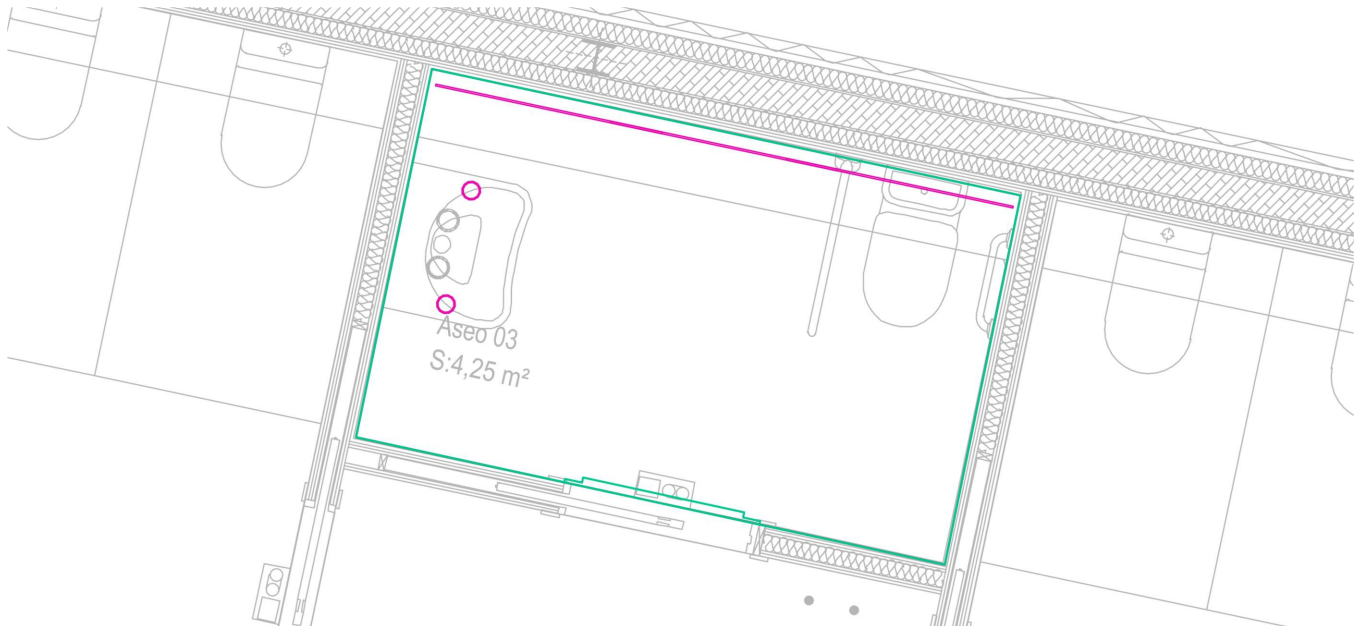
## Lista de luminarias

Uni.	Fabricante	Nº de artículo	Nombre del artículo	P	Φ	Rendimiento lumínico
2	71000351 51		CELER ML TIRA LEDS 3000K 24WM 24V IP22 CORTE	24.0 W	2521 lm	105.0 lm/W
4	CELER	7100035141	TIRA LED CORTE 12W 3000K IRC95	11.5 W	769 lm	66.9 lm/W



Edificio Interior · Centro Joven El Burgo · 8.2 Aseos 02

## Resumen



Edificio Interior · Centro Joven El Burgo · 8.2 Aseos 02

## Resumen

### Resultados

	Tamaño	Calculado	Nominal	Verificación
Plano útil	Ē	1229 lx	≥ 200 lx	✓
	g <sub>1</sub>	0.70	-	-
Valores de consumo	Consumo	71 kWh/a	máx. 150 kWh/a	✓
Potencia específica de conexión	Local	20.29 W/m <sup>2</sup>	-	-
		1.65 W/m <sup>2</sup> /100 lx	-	-

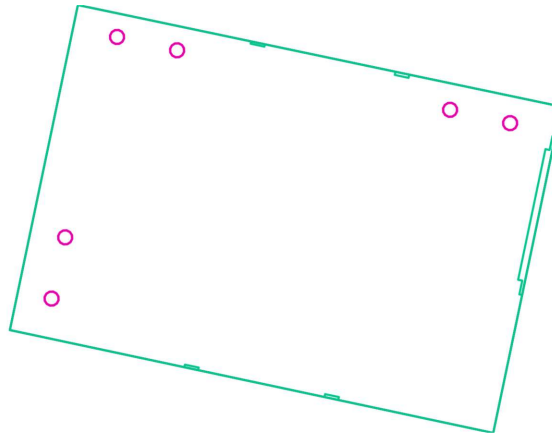
Perfil de uso: Áreas generales dentro de edificios - Salas de descanso, sanitarias y de primeros auxilios, Guardarropías, lavabos, baños, retretes

### Lista de luminarias

Uni.	Fabricante	Nº de artículo	Nombre del artículo	P	Φ	Rendimiento lumínico
3	71000351 51		CELER ML TIRA LEDS 3000K 24WM 24V IP22 CORTE	24.0 W	2521 lm	105.0 lm/W
2	ARKOSLIG HT	A2122211	SWAP M 7W 3000K CRI 90	7.0 W	808 lm	115.5 lm/W

Edificio Interior · Centro Joven El Burgo · 8. Aseos - Vestibulo

## Resumen



Edificio Interior · Centro Joven El Burgo · 8. Aseos - Vestibulo

## Resumen

### Resultados

	Tamaño	Calculado	Nominal	Verificación
Plano útil	Ē	677 lx	≥ 200 lx	✓
	g <sub>1</sub>	0.44	-	-
Valores de consumo	Consumo	35 kWh/a	máx. 200 kWh/a	✓
Potencia específica de conexión	Local	8.97 W/m <sup>2</sup>	-	-
		1.32 W/m <sup>2</sup> /100 lx	-	-

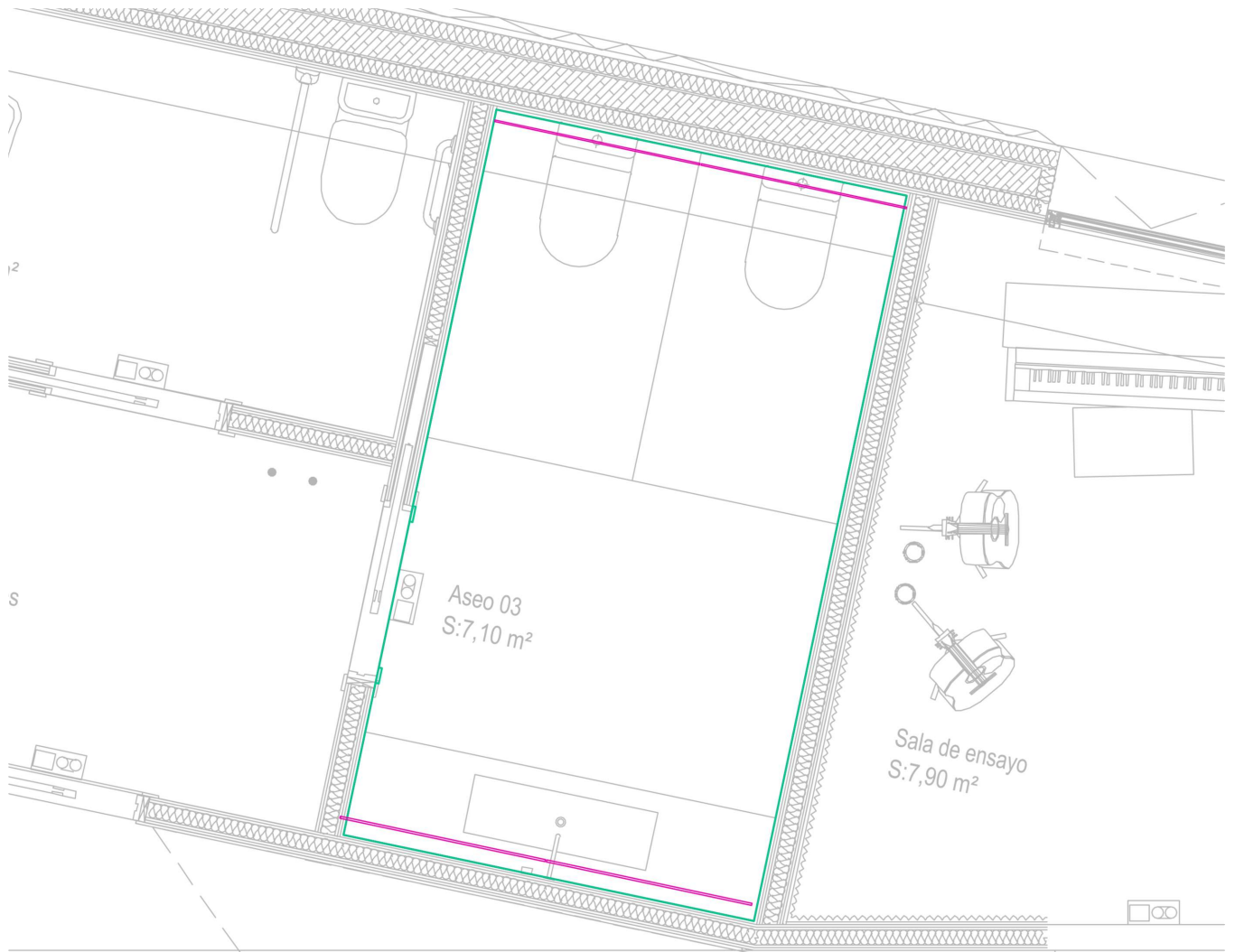
Perfil de uso: Áreas generales dentro de edificios - Salas de descanso, sanitarias y de primeros auxilios, Guardarropías, lavabos, baños, retretes

### Lista de luminarias

Uni.	Fabricante	Nº de artículo	Nombre del artículo	P	Φ	Rendimiento lumínico
6	ARKOSLIG	A2122211	SWAP M 7W 3000K CRI 90 HT	7.0 W	808 lm	115.5 lm/W

Edificio Interior · Centro Joven El Burgo · 8.3 Aseos 03

## Resumen



Edificio Interior · Centro Joven El Burgo · 8.3 Aseos 03

## Resumen

### Resultados

	Tamaño	Calculado	Nominal	Verificación
Plano útil	Ē	643 lx	≥ 200 lx	✓
	g <sub>1</sub>	0.76	-	-
Valores de consumo	Consumo	78 kWh/a	máx. 250 kWh/a	✓
Potencia específica de conexión	Local	13.28 W/m <sup>2</sup>	-	-
		2.06 W/m <sup>2</sup> /100 lx	-	-

Perfil de uso: Áreas generales dentro de edificios - Salas de descanso, sanitarias y de primeros auxilios, Guardarropías, lavabos, baños, retretes

### Lista de luminarias

Uni.	Fabricante	Nº de artículo	Nombre del artículo	P	Φ	Rendimiento lumínico
2	71000351 51		CELER ML TIRA LEDS 3000K 24WM 24V IP22 CORTE	24.0 W	2521 lm	105.0 lm/W
4	CELER	7100035141	TIRA LED CORTE 12W 3000K IRC95	11.5 W	769 lm	66.9 lm/W

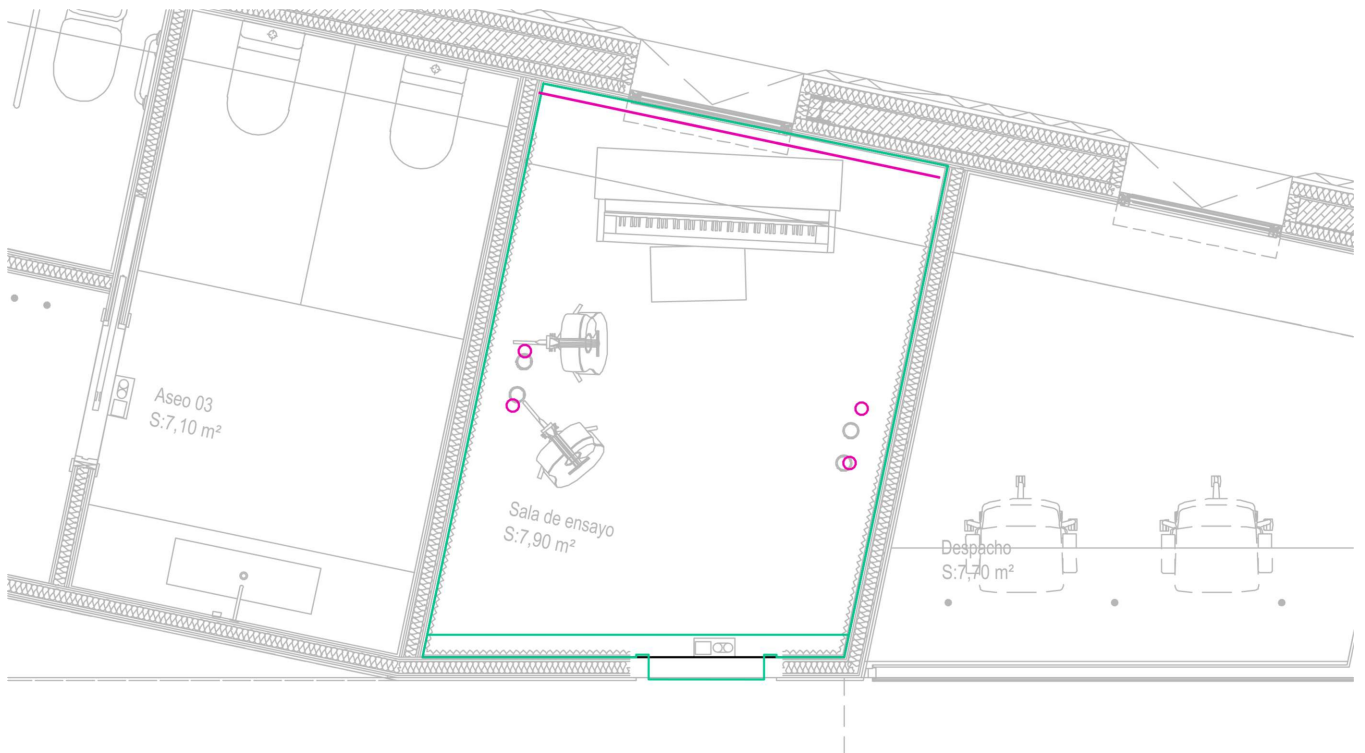
## Imágenes

Vista Sala de Ensayo



Edificio Interior · Centro Joven El Burgo · 4. Sala de Ensayo

Resumen





Edificio Interior · Centro Joven El Burgo · 4. Sala de Ensayo

**Resumen**

## Resultados

	Tamaño	Calculado	Nominal	Verificación
Plano útil	Ē	424 lx	≥ 300 lx	✓
	g <sub>1</sub>	0.17	-	-
Valores de consumo	Consumo	130 kWh/a	máx. 300 kWh/a	✓
Potencia específica de conexión	Local	12.32 W/m <sup>2</sup>	-	-
	Plano útil	12.87 W/m <sup>2</sup>	-	-
		3.03 W/m <sup>2</sup> /100 lx	-	-

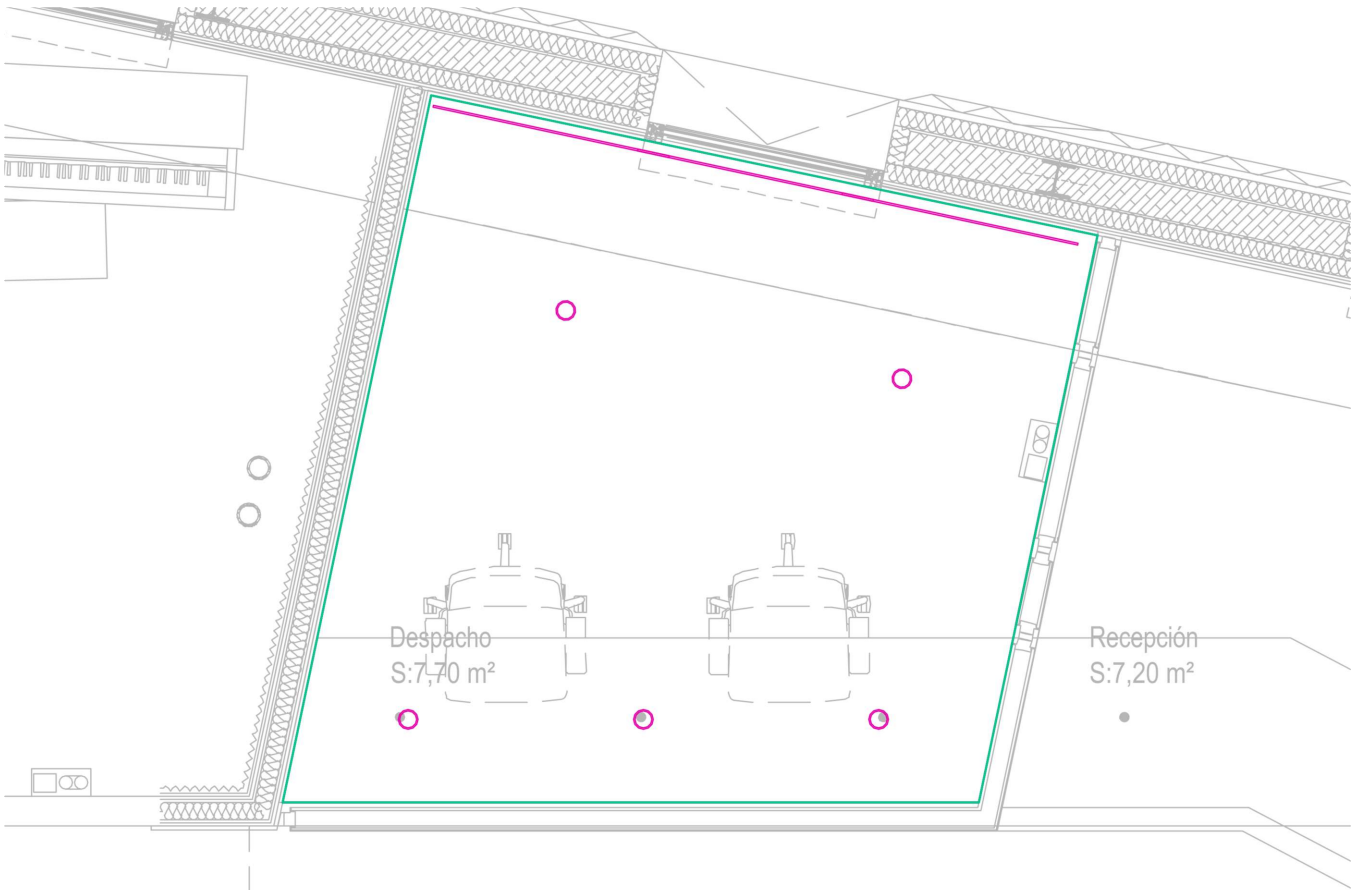
Perfil de uso: Instituciones de formación - Centros de formación, Salas de ensayo de música

## Lista de luminarias

Uni.	Fabricante	Nº de artículo	Nombre del artículo	P	Φ	Rendimiento lumínico
3	71000351 51		CELER ML TIRA LEDS 3000K 24WM 24V IP22 CORTE	24.0 W	2521 lm	105.0 lm/W
4	ARKOSLIG HT	A2122211	SWAP M 7W 3000K CRI 90	7.0 W	808 lm	115.5 lm/W

Edificio Interior · Centro Joven El Burgo · 3. Despacho

## Resumen



Edificio Interior · Centro Joven El Burgo · 3. Despacho

**Resumen**

## Resultados

	Tamaño	Calculado	Nominal	Verificación
Plano útil	Ē	712 lx	≥ 300 lx	✓
	g <sub>1</sub>	0.63	-	-
Valores de consumo	Consumo	290 kWh/a	máx. 300 kWh/a	✓
Potencia específica de conexión	Local	14.03 W/m <sup>2</sup>	-	-
		1.97 W/m <sup>2</sup> /100 lx	-	-

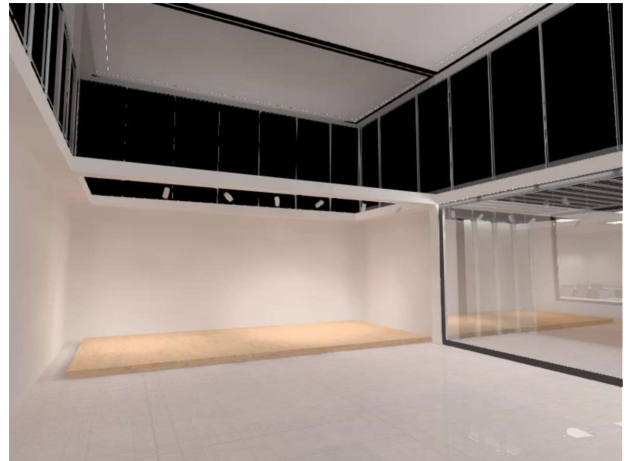
Perfil de uso: Oficinas, Mostradores de recepción

## Lista de luminarias

Uni.	Fabricante	Nº de artículo	Nombre del artículo	P	Φ	Rendimiento lumínico
3	71000351 51		CELER ML TIRA LEDS 3000K 24WM 24V IP22 CORTE	24.0 W	1512 lm	63.0 lm/W
5	ARKOSLIG HT	A2122211	SWAP M 7W 3000K CRI 90	7.0 W	808 lm	115.5 lm/W

## Imágenes

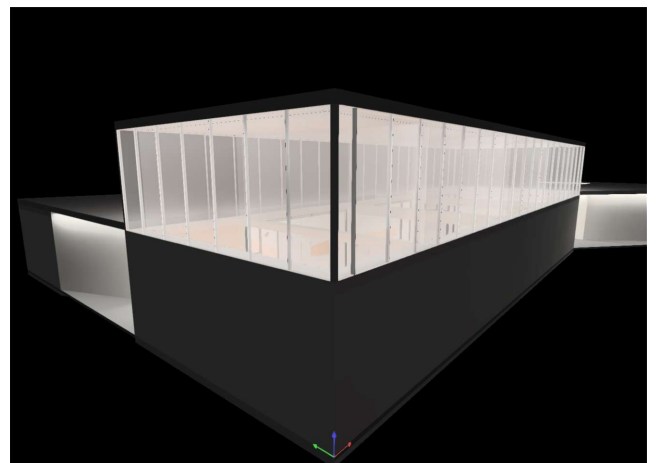
Vista Sala Polivalente



Vista interior salas polivalentes

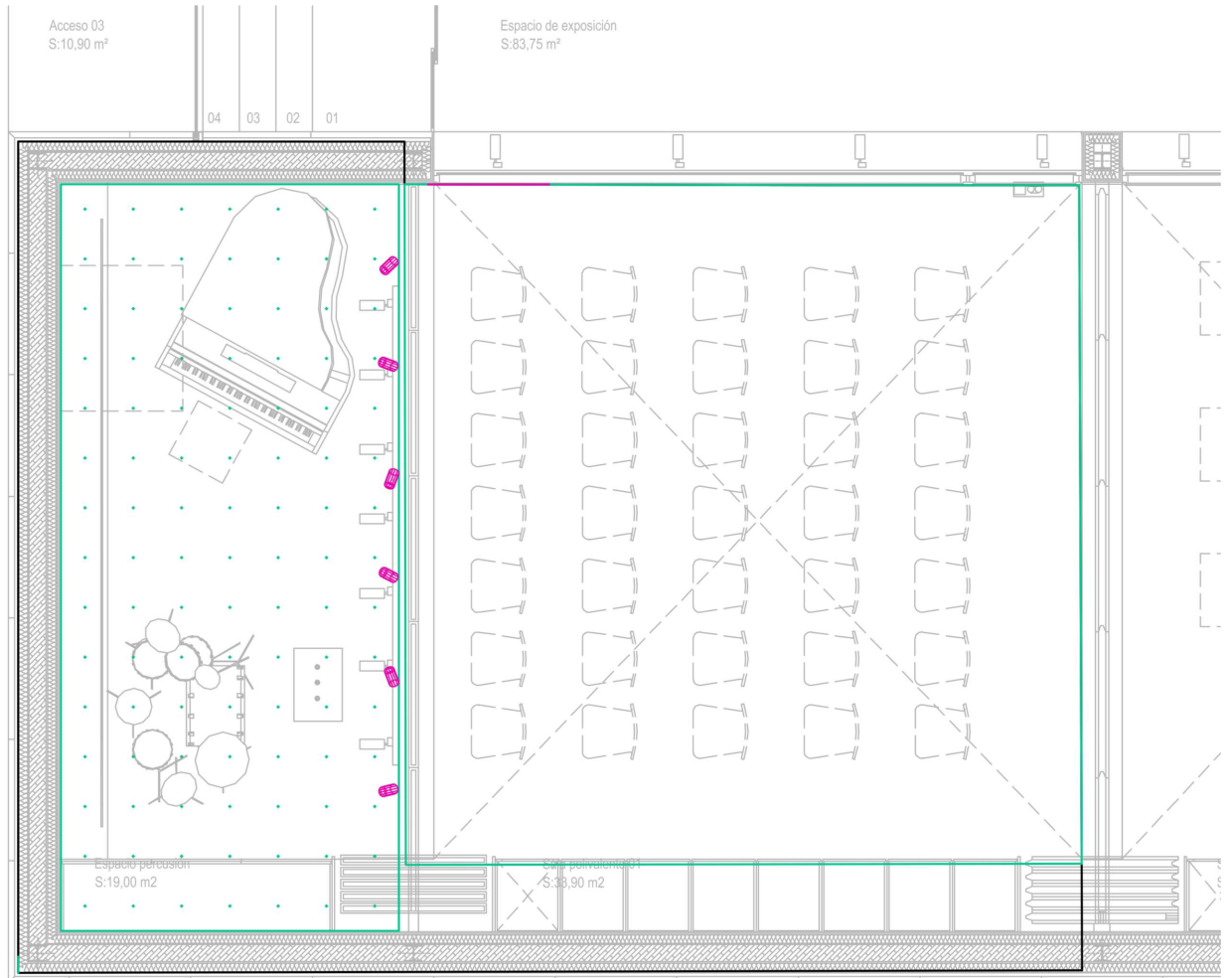


Exterior salas polivalentes



Edificio Interior · Centro Joven El Burgo · 9. Sala Polivalente 01

Resumen



Edificio Interior · Centro Joven El Burgo · 9. Sala Polivalente 01

## Resumen

### Resultados

	Tamaño	Calculado	Nominal	Verificación
Plano útil	Ē	674 lx	≥ 200 lx	✓
	g <sub>1</sub>	0.27	-	-
Valores de consumo	Consumo	180 kWh/a	máx. 2050 kWh/a	✓
Potencia específica de conexión	Local	3.53 W/m <sup>2</sup>	-	-
	Plano útil	6.55 W/m <sup>2</sup>	-	-
		0.97 W/m <sup>2</sup> /100 lx	-	-

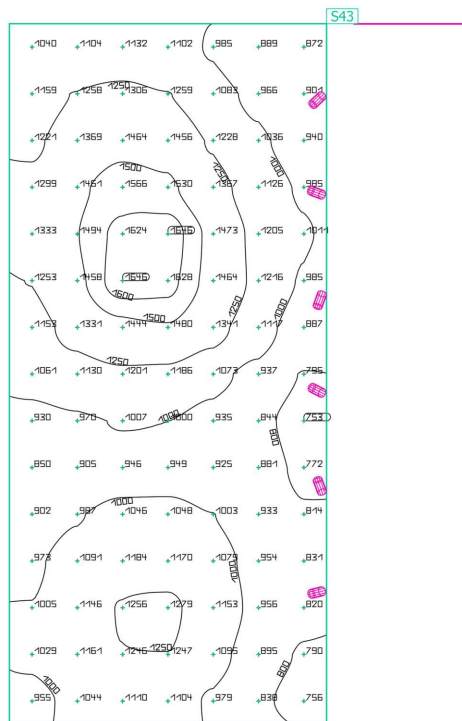
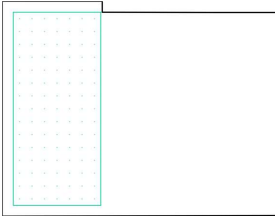
Perfil de uso: Áreas públicas - Teatros, salas de conciertos, cines, instalaciones de entretenimiento, Áreas de asientos - Mantenimiento, limpieza

### Lista de luminarias

Uni.	Fabricante	Nº de artículo	Nombre del artículo	P	Φ	Rendimiento lumínico
1	71000351 51		CELER ML TIRA LEDS 3000K 24WM 24V IP22 CORTE	24.0 W	2521 lm	105.0 lm/W
6	CELER	7100045151 CELER TRACKLIGHT FLOW 30W 3000K 38D	7100045151 CELER TRACKLIGHT FLOW 30W 3000K 38D	30.0 W	3000 lm	100.0 lm/W

Edificio Interior · Centro Joven El Burgo · 9. Sala Polivalente 01

**Escenario**

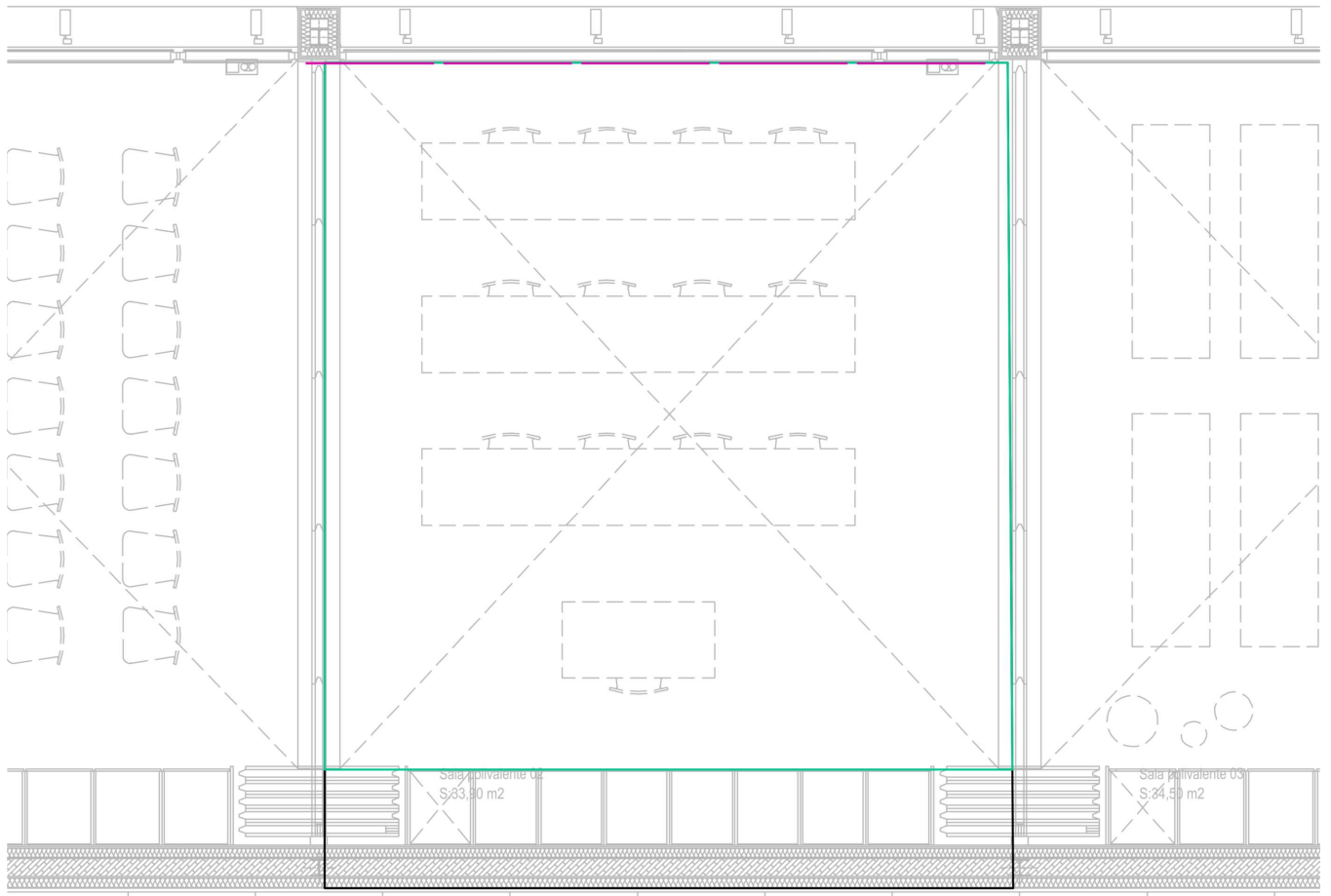


Propiedades	$\bar{E}$	$E_{\min}$	$E_{\max}$	$g_1$	$g_2$	Índice
Escenario Iluminancia perpendicular Altura: 0.100 m	1116 lx	753 lx	1646 lx	0.67	0.46	S43

Perfil de uso: Áreas públicas - Teatros, salas de conciertos, cines, instalaciones de entretenimiento, Áreas de asientos - Mantenimiento, limpieza

Edificio Interior · Centro Joven El Burgo · 9.1 Sala Polivalente 02

### Resumen





Edificio Interior · Centro Joven El Burgo · 9.1 Sala Polivalente 02

**Resumen**

## Resultados

	Tamaño	Calculado	Nominal	Verificación
Plano útil	E	700 lx	≥ 200 lx	✓
	g <sub>1</sub>	0.80	-	-
Valores de consumo	Consumo	160 kWh/a	máx. 1250 kWh/a	✓
Potencia específica de conexión	Local	3.43 W/m <sup>2</sup>	-	-
	Plano útil	4.01 W/m <sup>2</sup>	-	-
		0.57 W/m <sup>2</sup> /100 lx	-	-

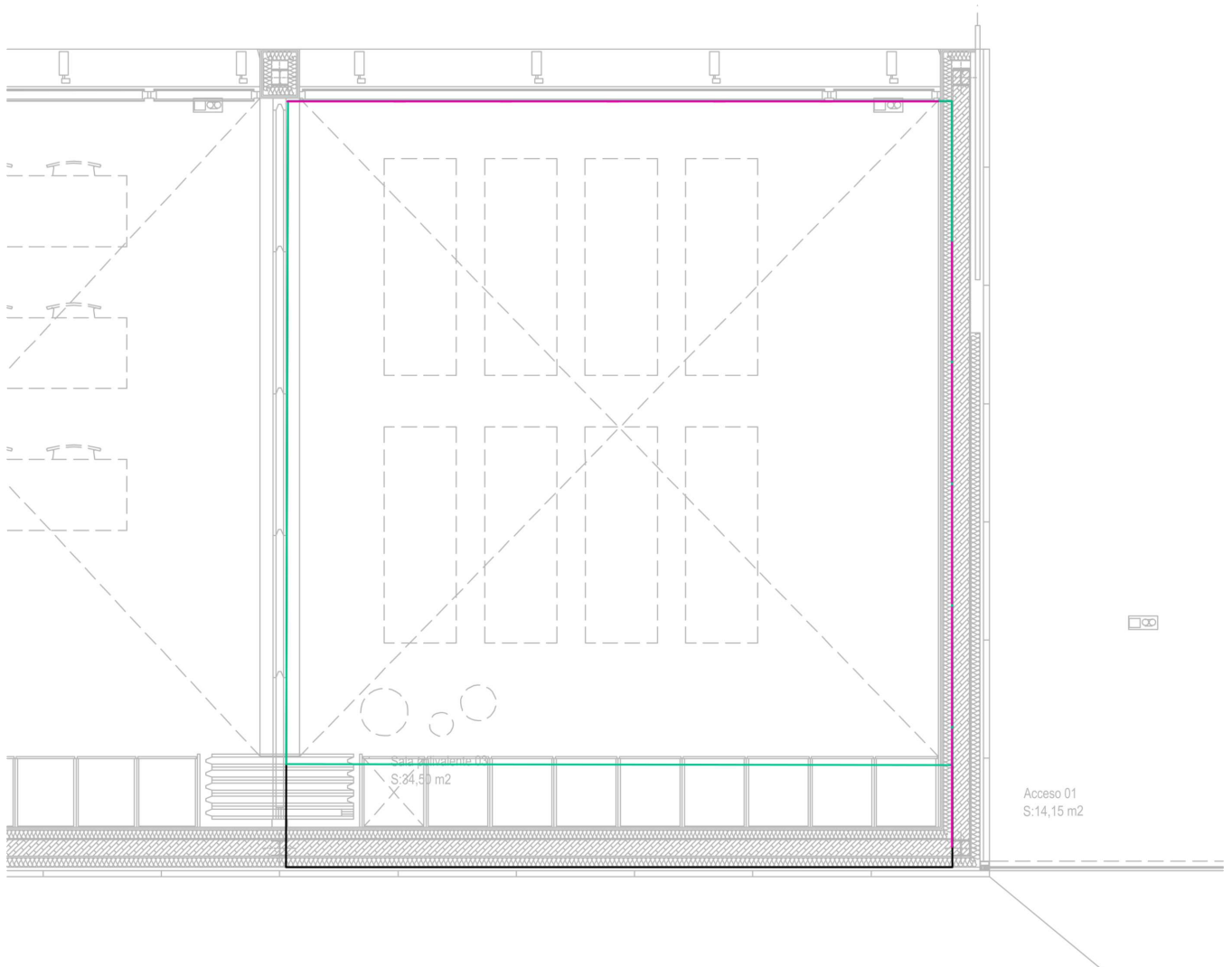
Perfil de uso: Instituciones de formación - Centros de formación, Aulas, salas de seminarios

## Lista de luminarias

Uni.	Fabricante	Nº de artículo	Nombre del artículo	P	Φ	Rendimiento lumínico
5	71000351 51		CELER ML TIRA LEDS 3000K 24WM 24V IP22 CORTE	24.0 W	2521 lm	105.0 lm/W

Edificio Interior · Centro Joven El Burgo · 9.2 Sala Polivalente 03

### Resumen



Edificio Interior · Centro Joven El Burgo · 9.2 Sala Polivalente 03

**Resumen**

## Resultados

	Tamaño	Calculado	Nominal	Verificación
Plano útil	Ē	897 lx	≥ 300 lx	✓
	g <sub>1</sub>	0.74	-	-
Valores de consumo	Consumo	290 kWh/a	máx. 1300 kWh/a	✓
Potencia específica de conexión	Local	7.23 W/m <sup>2</sup>	-	-
	Plano útil	8.35 W/m <sup>2</sup>	-	-
		0.93 W/m <sup>2</sup> /100 lx	-	-

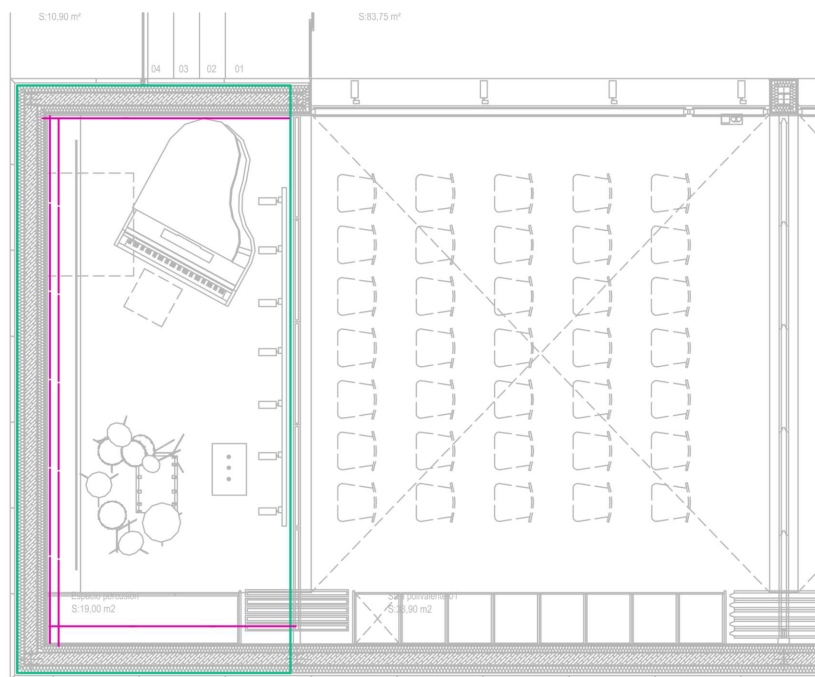
Perfil de uso: Instituciones de formación - Centros de formación, Aulas, salas de seminarios

## Lista de luminarias

Uni.	Fabricante	Nº de artículo	Nombre del artículo	P	Φ	Rendimiento lumínico
11	71000351 51		CELER ML TIRA LEDS 3000K 24WM 24V IP22 CORTE	24.0 W	2521 lm	105.0 lm/W

Edificio Interior · Centro Joven El Burgo 2 · 9. Doble Altura Sala Polivalente 01

### Resumen



Edificio Interior · Centro Joven El Burgo 2 · 9. Doble Altura Sala Polivalente 01

**Resumen**

## Resultados

	Tamaño	Calculado	Nominal	Verificación
Plano útil	Ē	559 lx	≥ 300 lx	✓
	g <sub>1</sub>	0.63	-	-
Valores de consumo	Consumo	[860 - 1100] kWh/a	máx. 800 kWh/a	✗
Potencia específica de conexión	Local	19.83 W/m <sup>2</sup>	-	-
		3.55 W/m <sup>2</sup> /100 lx	-	-

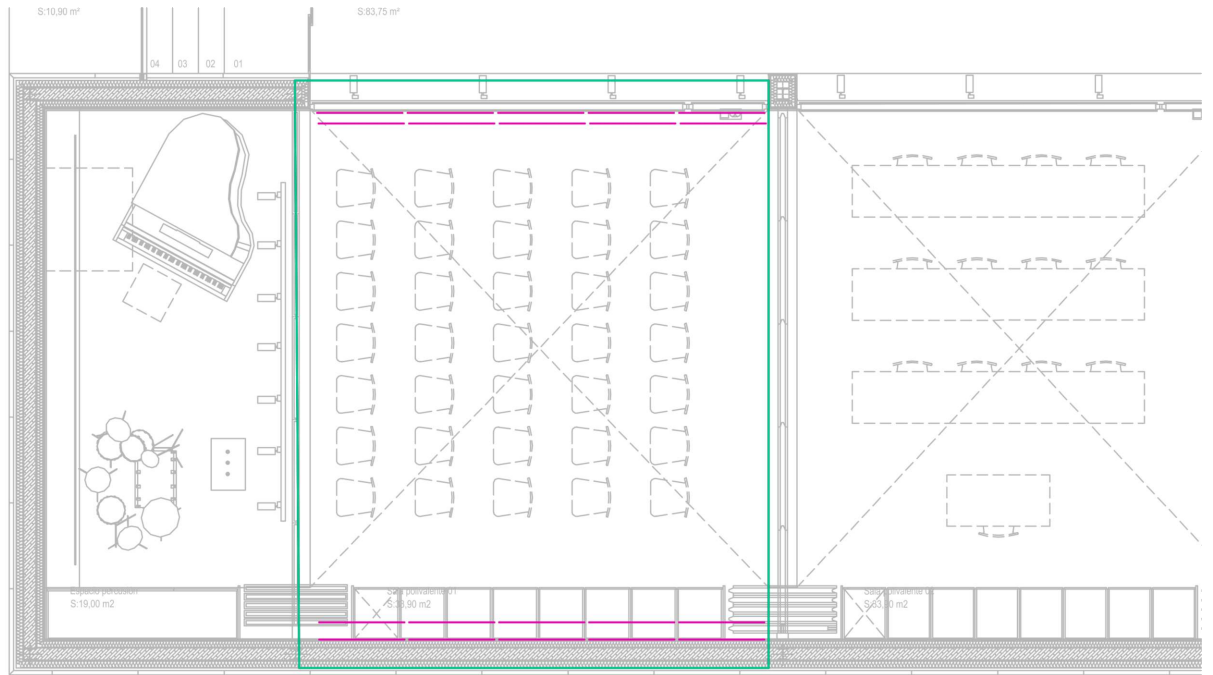
Perfil de uso: Áreas públicas - Teatros, salas de conciertos, cines, instalaciones de entretenimiento, Área del escenario - Montaje

## Lista de luminarias

Uni.	Fabricante	Nº de artículo	Nombre del artículo	P	Φ	Rendimiento lumínico
18	71000351 51		CELER ML TIRA LEDS 3000K 24WM 24V IP22 CORTE	24.0 W	2521 lm	105.0 lm/W

Edificio Interior · Centro Joven El Burgo 2 · 9. Doble Altura Sala Polivalente 01

### Resumen



Edificio Interior · Centro Joven El Burgo 2 · 9. Doble Altura Sala Polivalente 01

## Resumen

### Resultados

	Tamaño	Calculado	Nominal	Verificación
Plano útil	Ē	478 lx	≥ 200 lx	✓
	g <sub>1</sub>	0.77	-	-
Valores de consumo	Consumo	[470 - 480] kWh/a	máx. 1350 kWh/a	✓
Potencia específica de conexión	Local	12.77 W/m <sup>2</sup>	-	-
		2.67 W/m <sup>2</sup> /100 lx	-	-

Perfil de uso: Áreas públicas - Teatros, salas de conciertos, cines, instalaciones de entretenimiento, Áreas de asientos - Mantenimiento, limpieza

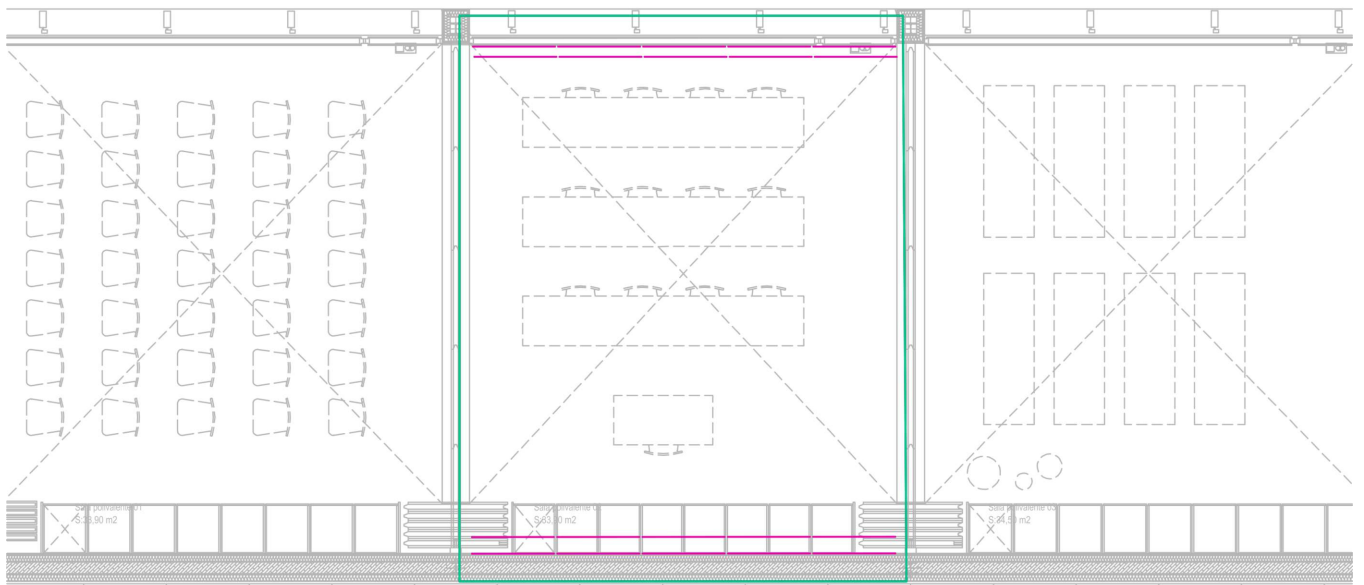
### Lista de luminarias

Uni.	Fabricante	Nº de artículo	Nombre del artículo	P	Φ	Rendimiento lumínico
20	71000351	51	CELER ML TIRA LEDS 3000K 24WM 24V IP22 CORTE	24.0 W	2521 lm	105.0 lm/W

Edificio Interior · Centro Joven El Burgo 2 · 9.1 Doble Altura Sala Polivalente 02

## Resumen

S:83,75 m<sup>2</sup>





Edificio Interior · Centro Joven El Burgo 2 · 9.1 Doble Altura Sala Polivalente 02

## Resumen

### Resultados

	Tamaño	Calculado	Nominal	Verificación
Plano útil	Ē	488 lx	≥ 300 lx	✓
	g <sub>1</sub>	0.76	-	-
Valores de consumo	Consumo	[380 - 640] kWh/a	máx. 1300 kWh/a	✓
Potencia específica de conexión	Local	13.01 W/m <sup>2</sup>	-	-
		2.67 W/m <sup>2</sup> /100 lx	-	-

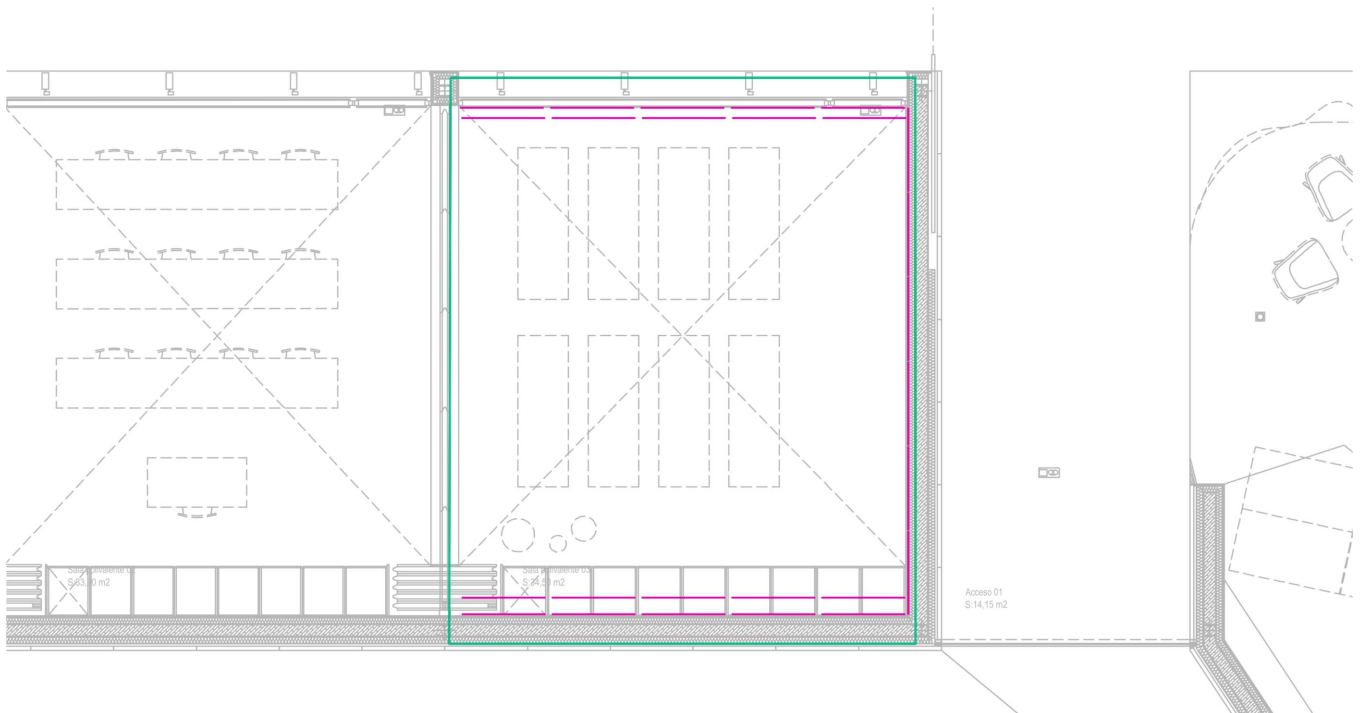
Perfil de uso: Instituciones de formación - Centros de formación, Aulas, salas de seminarios

### Lista de luminarias

Uni.	Fabricante	Nº de artículo	Nombre del artículo	P	Φ	Rendimiento lumínico
20	71000351 51		CELER ML TIRA LEDS 3000K 24WM 24V IP22 CORTE	24.0 W	2521 lm	105.0 lm/W

Edificio Interior · Centro Joven El Burgo 2 · 9.2 Doble Altura Sala Polivalente 03

## Resumen



Edificio Interior · Centro Joven El Burgo 2 · 9.2 Doble Altura Sala Polivalente 03

## Resumen

### Resultados

	Tamaño	Calculado	Nominal	Verificación
Plano útil	Ē	598 lx	≥ 300 lx	✓
	g <sub>1</sub>	0.69	-	-
Valores de consumo	Consumo	[610 - 1000] kWh/a	máx. 1350 kWh/a	✓
Potencia específica de conexión	Local	19.93 W/m <sup>2</sup>	-	-
	Plano útil	19.93 W/m <sup>2</sup>	-	-
		3.33 W/m <sup>2</sup> /100 lx	-	-

Perfil de uso: Instituciones de formación - Centros de formación, Aulas, salas de seminarios

### Lista de luminarias

Uni.	Fabricante	Nº de artículo	Nombre del artículo	P	Φ	Rendimiento lumínico
32	71000351 51		CELER ML TIRA LEDS 3000K 24WM 24V IP22 CORTE	24.0 W	2521 lm	105.0 lm/W



Proyecto elaborado por  
Teléfono  
Fax  
e-Mail

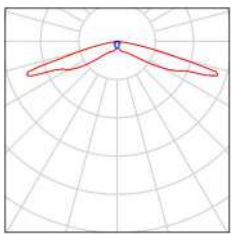
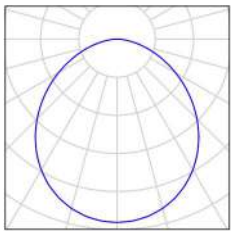
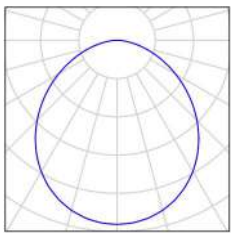
## Índice

<b>Centro Joven el Burgo de Ebro</b>	
Portada del proyecto	1
Índice	2
Lista de luminarias	3
<b>Local 1</b>	
<b>Superficies del local</b>	
<b>Superficie de cálculo 1</b>	
Isolíneas (E, horizontal)	4
<b>Local 2</b>	
<b>Superficies del local</b>	
<b>Superficie de cálculo 1</b>	
Isolíneas (E, horizontal)	5
<b>Local 3</b>	
<b>Superficies del local</b>	
<b>Superficie de cálculo 1</b>	
Isolíneas (E, horizontal)	6
<b>Local 4</b>	
<b>Superficies del local</b>	
<b>Superficie de cálculo 1</b>	
Isolíneas (E, horizontal)	7
<b>Pasillo</b>	
<b>Superficies del local</b>	
<b>Superficie de cálculo 1</b>	
Isolíneas (E, horizontal)	8
<b>Local 6</b>	
<b>Superficies del local</b>	
<b>Superficie de cálculo 1</b>	
Isolíneas (E, horizontal)	9
<b>Local 7</b>	
<b>Superficies del local</b>	
<b>Superficie de cálculo 1</b>	
Isolíneas (E, horizontal)	10
<b>Local 8</b>	
<b>Superficies del local</b>	
<b>Superficie de cálculo 1</b>	
Isolíneas (E, horizontal)	11
<b>Local 9</b>	
<b>Superficies del local</b>	
<b>Superficie de cálculo 1</b>	
Isolíneas (E, horizontal)	12



Proyecto elaborado por  
Teléfono  
Fax  
e-Mail

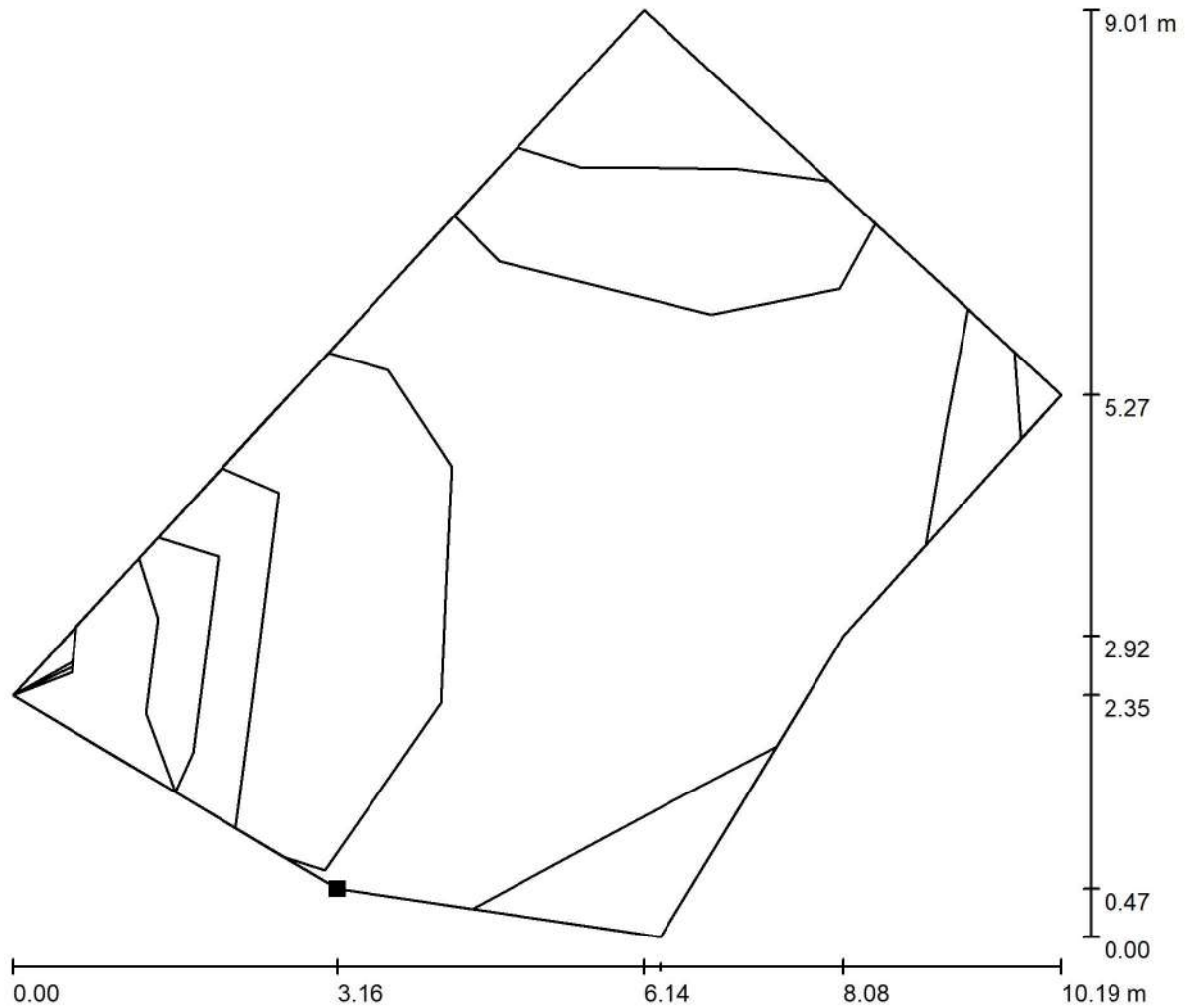
## Centro Joven el Burgo de Ebro / Lista de luminarias

2 Pieza	<p>Aerlux 30-150V N° de artículo: Flujo luminoso (Luminaria): 137 lm Flujo luminoso (Lámparas): 150 lm Potencia de las luminarias: 0.8 W Clasificación luminarias según CIE: 100 Código CIE Flux: 31 60 91 100 92 Lámpara: 1 x LED (Factor de corrección 1.000).</p>	<p>Dispone de una imagen de la luminaria en nuestro catálogo de luminarias.</p>	
20 Pieza	<p>Aerlux 10150 Serie 10 N° de artículo: 10150 Flujo luminoso (Luminaria): 150 lm Flujo luminoso (Lámparas): 150 lm Potencia de las luminarias: 1.9 W Clasificación luminarias según CIE: 100 Código CIE Flux: 50 81 96 100 100 Lámpara: 1 x LED (Factor de corrección 1.000).</p>	<p>Dispone de una imagen de la luminaria en nuestro catálogo de luminarias.</p>	
1 Pieza	<p>Aerlux 10400 Serie 10 N° de artículo: 10400 Flujo luminoso (Luminaria): 400 lm Flujo luminoso (Lámparas): 400 lm Potencia de las luminarias: 1.9 W Clasificación luminarias según CIE: 100 Código CIE Flux: 50 81 96 100 100 Lámpara: 1 x LED (Factor de corrección 1.000).</p>	<p>Dispone de una imagen de la luminaria en nuestro catálogo de luminarias.</p>	



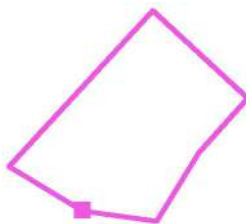
Proyecto elaborado por  
Teléfono  
Fax  
e-Mail

**Local 1 / Superficie de cálculo 1 / Isolíneas (E, horizontal)**



Valores en Lux, Escala 1 : 73

Situación de la superficie en el local:  
Punto marcado:  
(3.814 m, 83.826 m, 0.000 m)



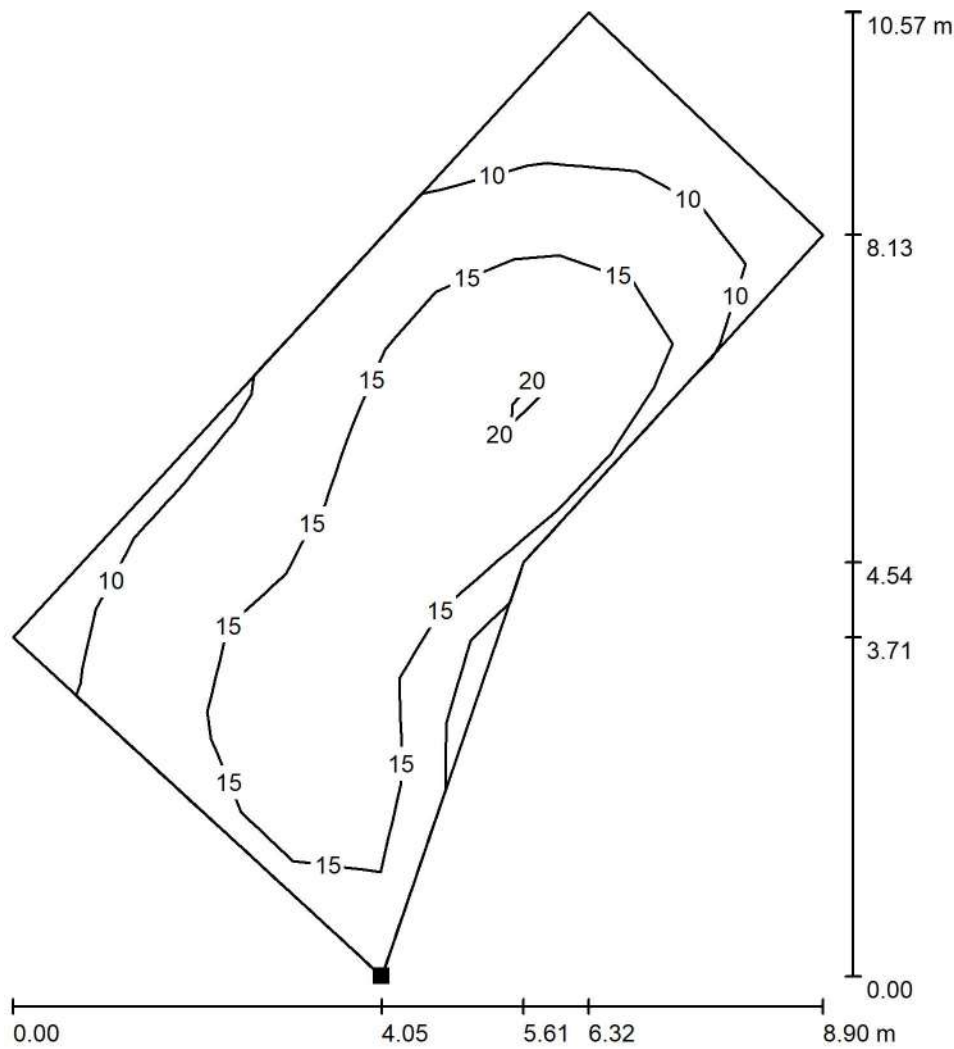
Trama: 2 x 2 Puntos

$E_m$ [lx]	$E_{min}$ [lx]	$E_{max}$ [lx]	$E_{min} / E_m$	$E_{min} / E_{max}$
3.87	1.64	6.97	0.423	0.235



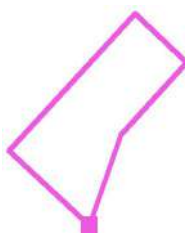
Proyecto elaborado por  
Teléfono  
Fax  
e-Mail

**Local 2 / Superficie de cálculo 1 / Isolíneas (E, horizontal)**



Valores en Lux, Escala 1 : 83

Situación de la superficie en el local:  
Punto marcado:  
(10.911 m, 88.722 m, 0.000 m)



Trama: 11 x 7 Puntos

$E_m$  [lx]  
14

$E_{min}$  [lx]  
5.80

$E_{max}$  [lx]  
21

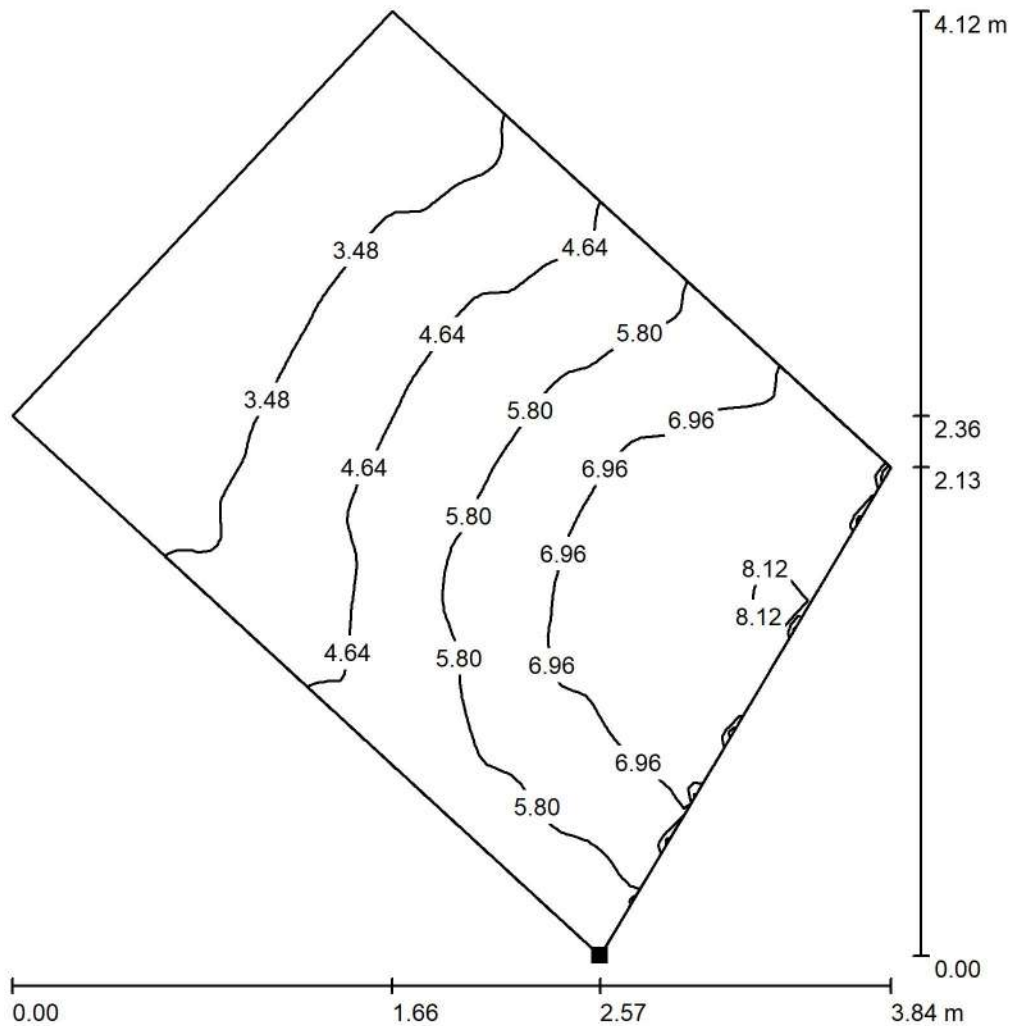
$E_{min} / E_m$   
0.407

$E_{min} / E_{max}$   
0.275



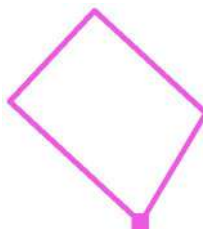
Proyecto elaborado por  
Teléfono  
Fax  
e-Mail

**Local 3 / Superficie de cálculo 1 / Isolíneas (E, horizontal)**



Valores en Lux, Escala 1 : 33

Situación de la superficie en el local:  
Punto marcado:  
(15.833 m, 97.010 m, 0.000 m)



Trama: 64 x 64 Puntos

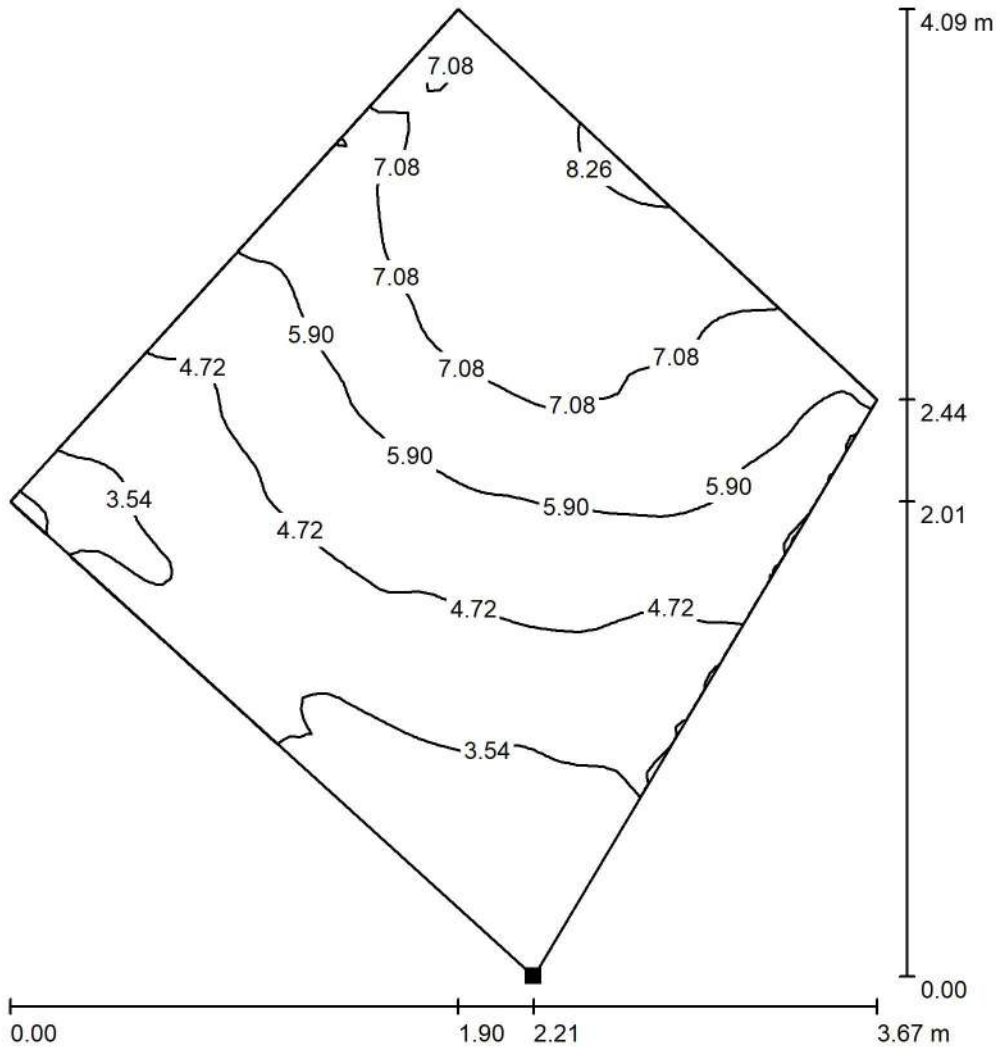
$E_m$ [lx]	$E_{min}$ [lx]	$E_{max}$ [lx]	$E_{min} / E_m$	$E_{min} / E_{max}$
5.16	2.42	8.22	0.468	0.294





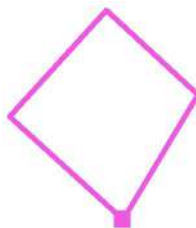
Proyecto elaborado por  
Teléfono  
Fax  
e-Mail

**Local 4 / Superficie de cálculo 1 / Isolíneas (E, horizontal)**



Valores en Lux, Escala 1 : 32

Situación de la superficie en el local:  
Punto marcado:  
(17.256 m, 99.278 m, 0.000 m)



Trama: 64 x 64 Puntos

$E_m$  [lx]  
5.41

$E_{min}$  [lx]  
2.56

$E_{max}$  [lx]  
8.44

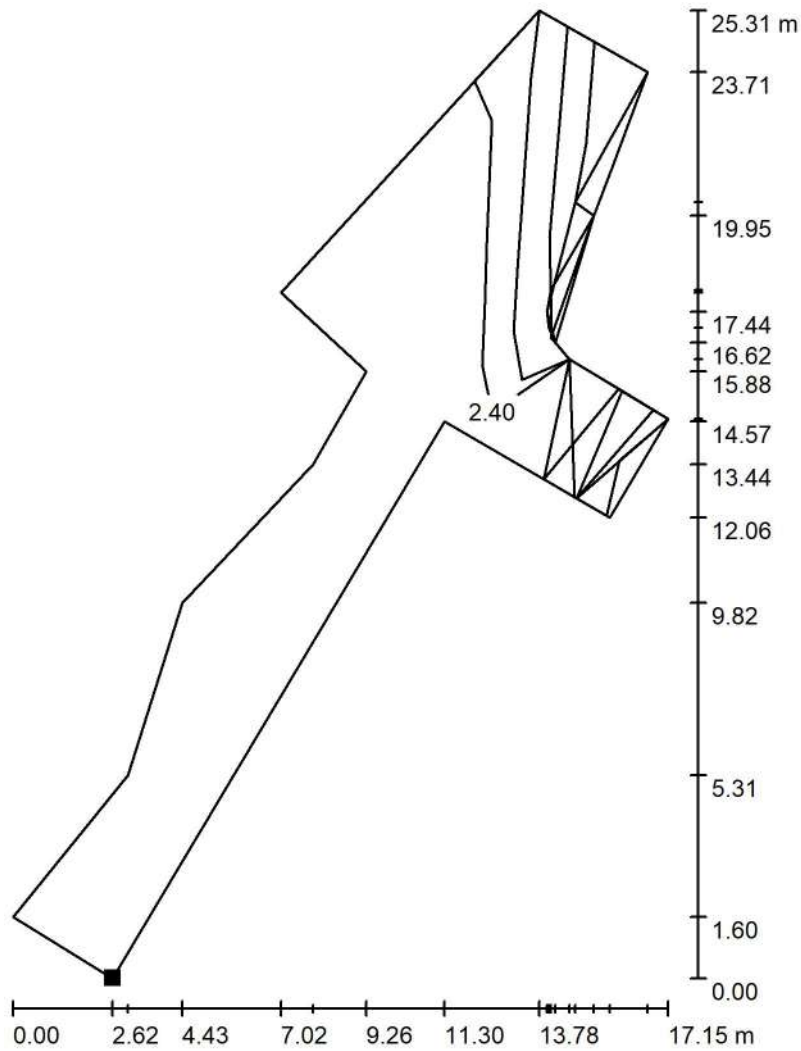
$E_{min} / E_m$   
0.472

$E_{min} / E_{max}$   
0.303



Proyecto elaborado por  
Teléfono  
Fax  
e-Mail

**Pasillo / Superficie de cálculo 1 / Isolíneas (E, horizontal)**



Valores en Lux, Escala 1 : 198

Situación de la superficie en el local:  
Punto marcado:  
(10.612 m, 83.351 m, 0.000 m)



Trama: 2 x 2 Puntos

$E_m$  [lx]  
2.78

$E_{min}$  [lx]  
2.18

$E_{max}$  [lx]  
3.38

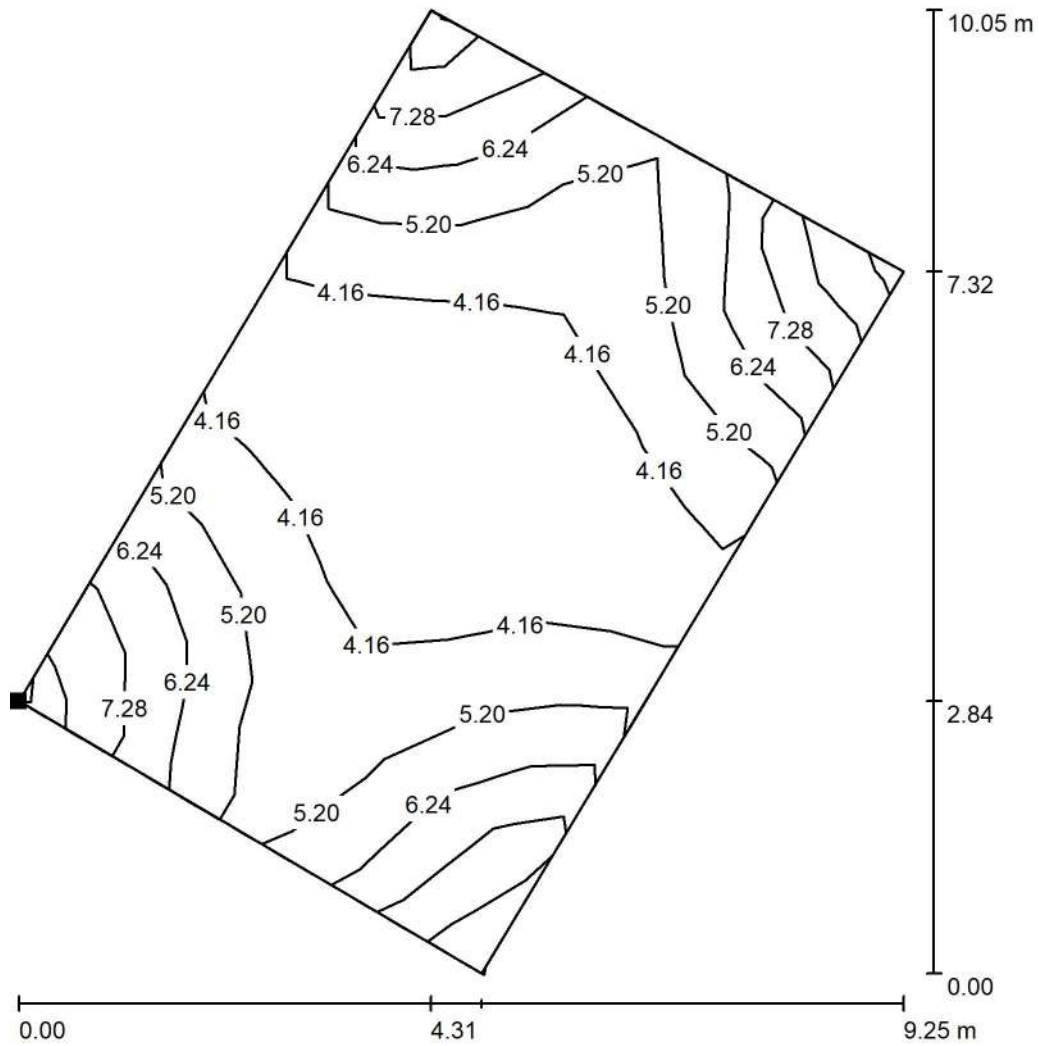
$E_{min} / E_m$   
0.784

$E_{min} / E_{max}$   
0.645



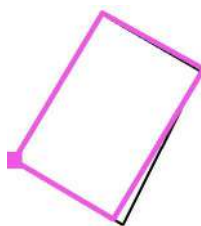
Proyecto elaborado por  
Teléfono  
Fax  
e-Mail

**Local 6 / Superficie de cálculo 1 / Isolíneas (E, horizontal)**



Valores en Lux, Escala 1 : 79

Situación de la superficie en el local:  
Punto marcado:  
(9.397 m, 80.500 m, 0.000 m)



Trama: 6 x 8 Puntos

$E_m$  [lx]  
5.04

$E_{min}$  [lx]  
3.17

$E_{max}$  [lx]  
8.39

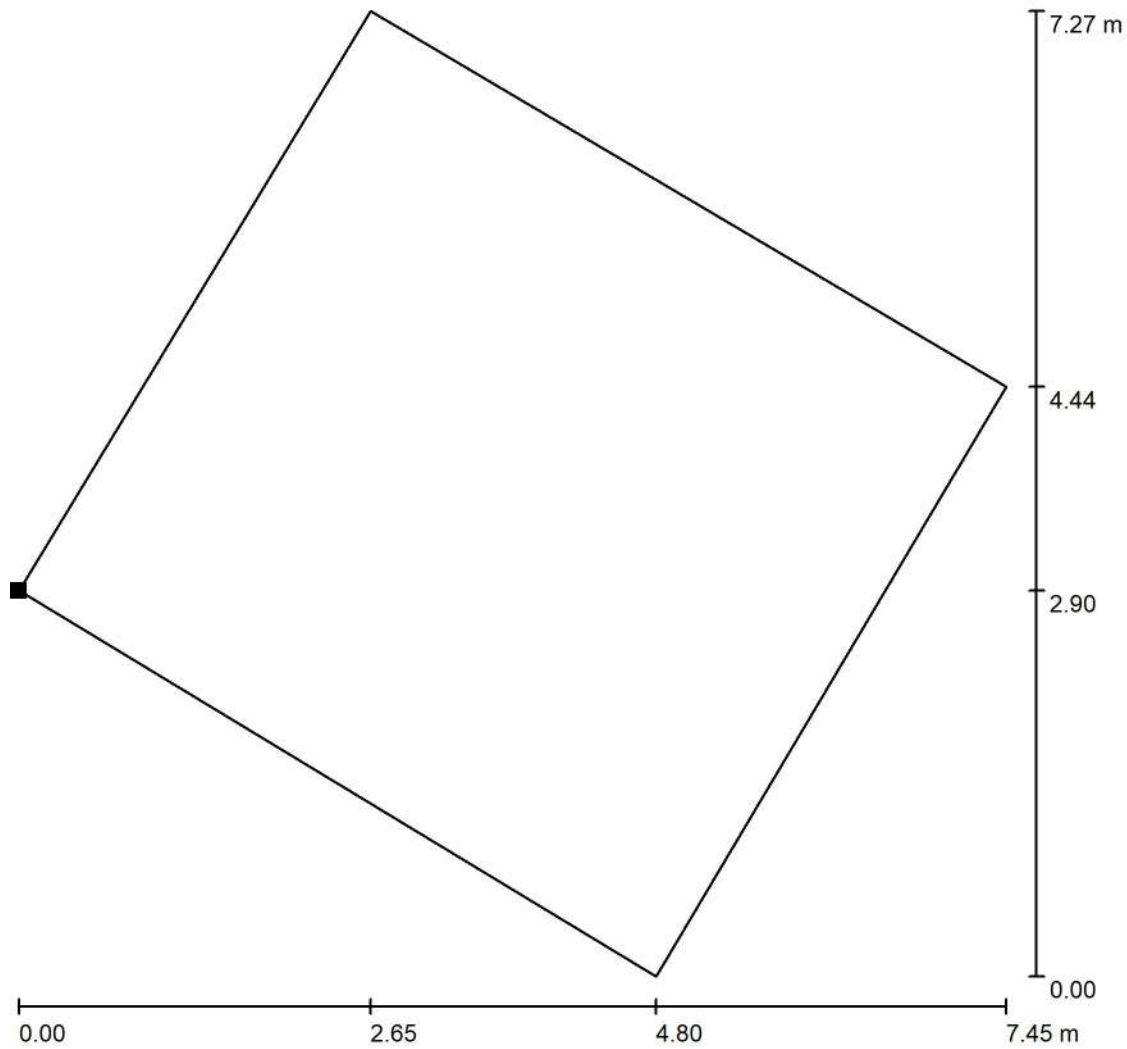
$E_{min} / E_m$   
0.629

$E_{min} / E_{max}$   
0.378



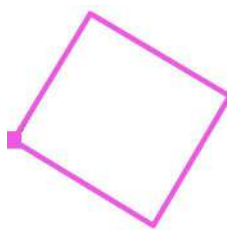
Proyecto elaborado por  
Teléfono  
Fax  
e-Mail

**Local 7 / Superficie de cálculo 1 / Isolíneas (E, horizontal)**



Valores en Lux, Escala 1 : 57

Situación de la superficie en el local:  
Punto marcado:  
(13.856 m, 88.072 m, 0.000 m)



Trama: 1 x 2 Puntos

$E_m$  [lx]  
1.47

$E_{min}$  [lx]  
0.94

$E_{max}$  [lx]  
2.00

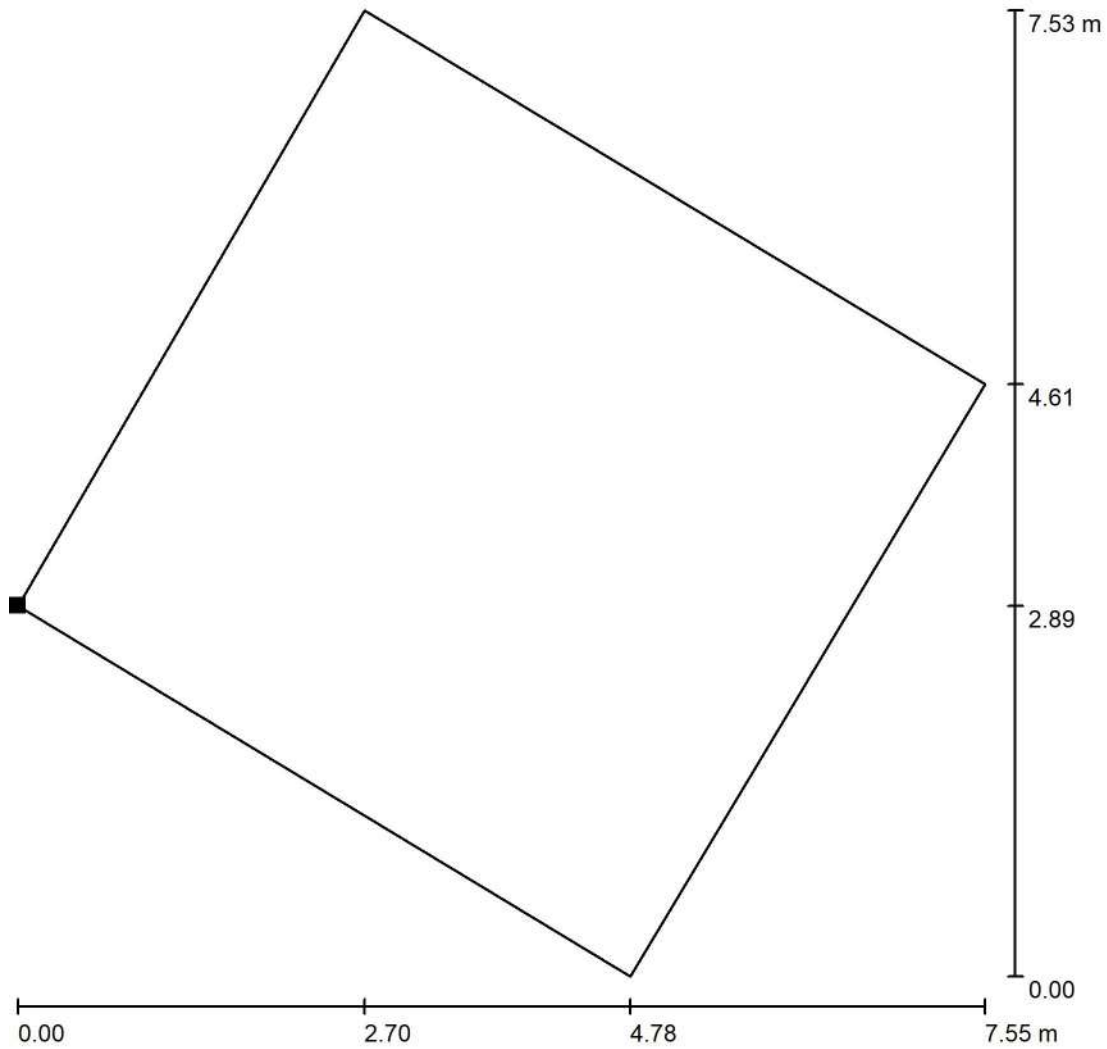
$E_{min} / E_m$   
0.639

$E_{min} / E_{max}$   
0.469



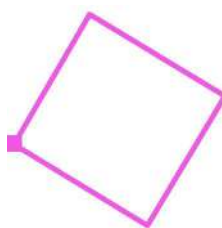
Proyecto elaborado por  
Teléfono  
Fax  
e-Mail

**Local 8 / Superficie de cálculo 1 / Isolíneas (E, horizontal)**



Valores en Lux, Escala 1 : 59

Situación de la superficie en el local:  
Punto marcado:  
(16.695 m, 92.782 m, 0.000 m)



Trama: 2 x 1 Puntos

$E_m$  [lx]  
1.52

$E_{min}$  [lx]  
0.82

$E_{max}$  [lx]  
2.22

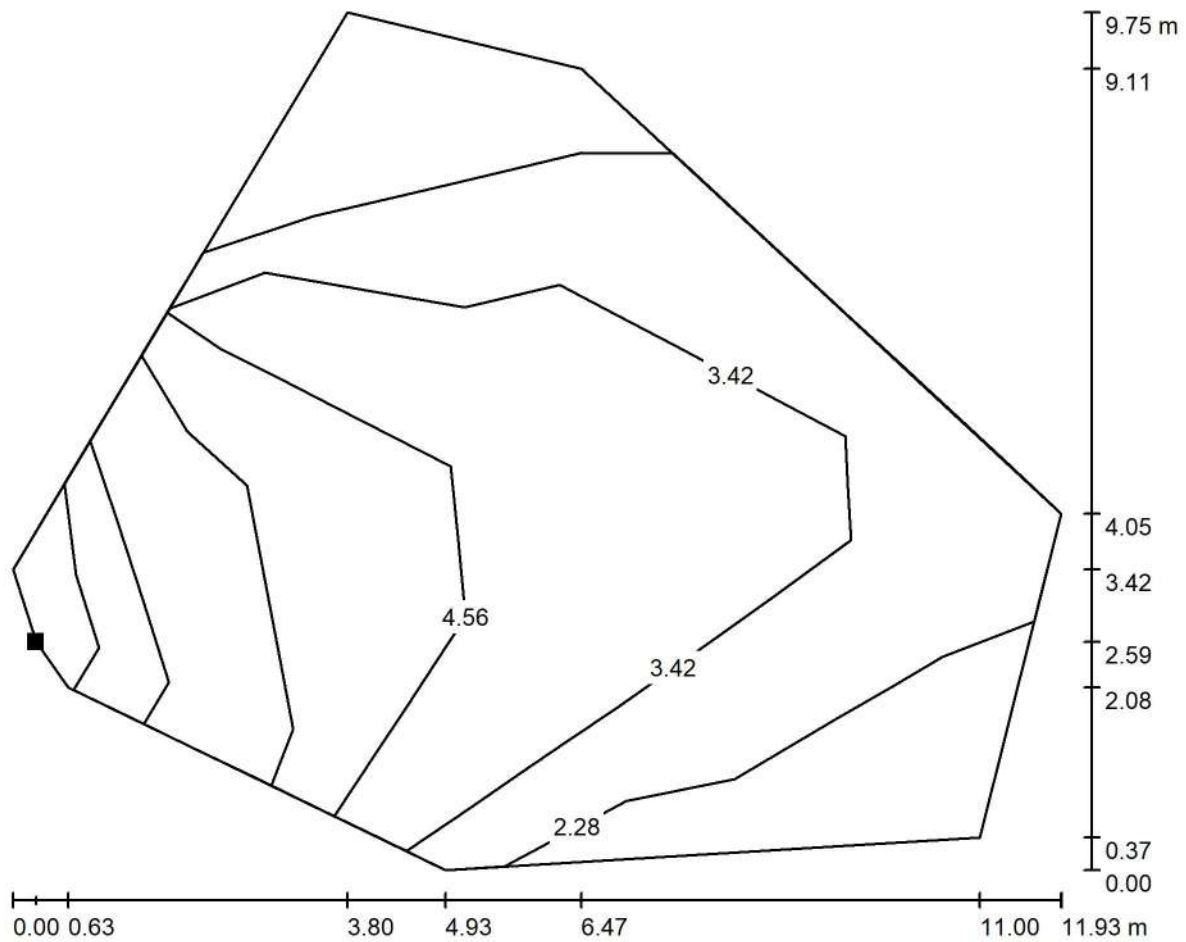
$E_{min} / E_m$   
0.540

$E_{min} / E_{max}$   
0.370



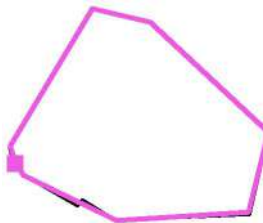
Proyecto elaborado por  
Teléfono  
Fax  
e-Mail

**Local 9 / Superficie de cálculo 1 / Isolíneas (E, horizontal)**



Valores en Lux, Escala 1 : 86

Situación de la superficie en el local:  
Punto marcado:  
(22.311 m, 99.975 m, 0.000 m)



Trama: 3 x 3 Puntos

$E_m$  [lx]  
4.01

$E_{min}$  [lx]  
2.02

$E_{max}$  [lx]  
7.71

$E_{min} / E_m$   
0.502

$E_{min} / E_{max}$   
0.261